

DAT IV.

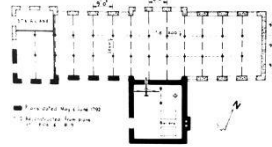
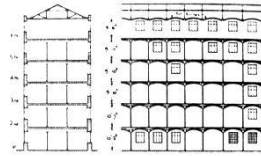
1. ÚVOD - ARCHITEKTURA 19. STOL.

Podceňované 19. stol

Urbanistické struktury 19. stol. - nejcennější blokové urbánní struktury viz Vinohrady

Dispozice v činžovních domech - využívané dodnes

Fasády - modifikované historické vzory, interpretace historické reference



Potřeba „navrhnout si vlastní, nový architektonický sloh“

Proč nepoužít staré ale funkční, racionální řešení?

Architektura jeho odpověď na dobové potřeby



Průmyslová revoluce

Místo náročná manuální výroby přechod na tovární výrobu

Menší závislost na lidské / zvířecí / přírodní energii

Železnice - překonávání vzdáleností, globalizace

Typizace

James Watt - Parní stroj 1775

George a Robert Stephensonovi - parní lokomotiva
malý vliv církve, vliv přejímají úředníci



TOVÁRNA

William Strutt - prádelna Kalika, Derby, 1972

Segregace = oddělování funkční

racionalizace, efektivizace provozu uvnitř

Skelet - litina / dřevo, -požárně nebezpečné, později kov / beton

Skelet

—> flexibilita v dispozici, vyšší budovy, větší objemy

Obvodový plášť perforován čím dál většími okny - levnější sklo



Výraz budovy - čím větší továrna, tím důležitější továrna

—> nositel prosperity, přejímá význam paláce

—> Výraz - velikost + opakování prvků

Godfrey Thomas Greene - Loděnice v doku Sheerness, 1860

Jules Saulnier - Čokoládovna Menier v Noisiel-sur-marne, 1871

Továrna není jen samotná tovární budova (např.: Železný brod)

Továrna = továrna + infrastruktura, bydlení pro dělníky, administrativa

Racionální návrhy veřejných a bytových domů kolem - struktury krajinného měřítka

Šíření i do průmyslově méně vyspělých zemí - např.: Továrna Thomase Liptona, Ceylon

MOSTY

Reprezentativní stavba, změna - výrazně vyšší počet mostů

mosty z kovu, prefabrikované subtilnější, přesněji vyrobené prvky, levnější

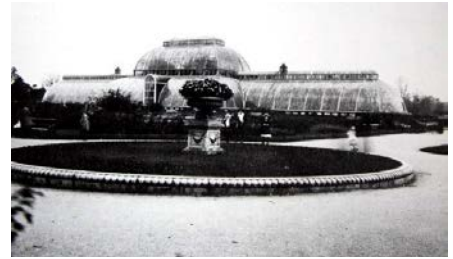
Thomas Pritchard - most přes řeku Severu

Výraz: rozpětí, elegance, odlehčenost, subtilnost
Únosnější kce. —> méně pilířů, rychlejší a efektivnější
výstavba

Ne vždy funguje zavěšený most - např.: železniční mosty obří
zatížení

Benjamin Baker, John Fowler - příhradový most Firth of Forth,
Edimburg, 1890, 520m

První kovové struktury tohoto měřítka plně exponované,
viditelné



Řetězový most přes řeku Merrimac, Newburyport
James Finay, John Templeman
Most bez oblouků, subtilní, zavěšen na řetězech

Kabelové zavěšené mosty

John Roebling - aquadukt přes řeku Delaware
Brooklyn Bridge, New York - John a Washington Roebling
inženýrská díla jsou to, co určuje charakter osídlení, 500m
délka, 1870-1880

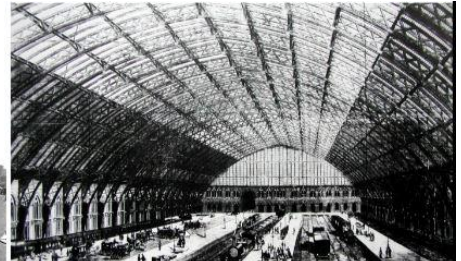


SKLENÍKY

Sklo zlevňuje, je dostupné, velké formáty
—> masové použití, symbol nové éry

Decimus Burton, Richard Turner - Palm House
Kew Garden

Reprezentace klasickými dekorativními prvky



Joseph Paxton - Crystal Palace - výstava v
Londýně, 1850

Experiment - universální obrovské prostklené
haly, 1851

standardizované, sériově vyráběné prvky,
sestavené na stavbě

Málo typů - 300 000 skleněných tabulí třech
typů. Parametry veřejného prostoru - charakter ulice, uvnitř
stromy. Neuzavřeno tmavými zdmi, naopak prostor a světlo

- Glaspalast v Mnichově, August Voit
- Hala strojů, Univerzální výstava v Paříži
C. L. F. Dutert + H. Contamin + Nougier + Koechun +
Stephen Sauvestre, 1889
Fenomén pohybu, volná dispozice bez nosných sloupů v
interiéru
- Rozhledna / Eiffelova věž, Univerzální výstava v Paříži,
Gustave Eiffel, 1885-1889,
výška 300 m, symbol možností architektury po průmyslové
revoluci



NÁDRAŽÍ

Reprezentativní historizující vstupní budova - vstup
Velko-rozponová hala s nástupišti vzadu - Architekt navrhuje
historizující fasádu vpředu, inženýr halu - rozdělení profesí

Nádraží St. Pancras v Londýně,

W. H. Barlow + R. M. Ordish + George Gilbert Scott

KULTURNÍ STAVBY

Henry Labrouse - Knihovna Sainte Genevieve, Paříž, 1840-50

První veřejné knihovny Antické prvky převedené do kovu - nové subtilnější tvarosloví

Valhala u Regensburgu, Leo von Klenze

1830, kovové konstrukce se objevovaly i u tradičních forem, zde litinová střecha

Glyptotéka, Pinakotéka, Propyleje - Leo von Klenze - Museuminsel Berlin

Shromažďovací stavby - např.: Divadla

Staré materiály, např.: Dřevo požárně nebezpečné → přechod na ocel

Za historizujícími fasádami schované komplexní, inženýrsky pojaté struktury

Opera v Paříži, Charles Garnier, 1861

Výtvarně zpracované prefabrikované prvky - dekorativní litinové prvky - propojení design a archi

masově vyráběné - možné použít větší množství - nátěry vnášejí barevnost

BETON

18. stol začátek experimentů s novým typem materiálu - různé typy cementů - Portlandský cement

Počátky- ne celé konstrukce - prvky / zpevnění stavby, Británie, Francie

John Smeaton - Eddysejské maják, UK

Luis Vicat - Pont de Soulliac

Francois Coignet - Bytový dům Saint Denis

Joseph Monier - poprvé vyztužení betonu kovovou sítí - patent

Lehká kovová kostra pokrytá betonem

Bruno Bauer - Prádelna bavlny E.G. Pick Comp, Litvínov

Progressive, splňuje Corbusierových 5 bodů moderních arch

nový model - ŽB skelet, prosklená fasáda, plochá střecha, oddělena schodiště

2. NÁJEMÍ DOMY 19. STOLETÍ

„Kdo zná, ten neničí.”

Historie:

Řím - Insula - velký činžovní dům s nájemními byty

Středověk - typicky křídla domu do vnitrobloku k podnájmu - režim byt + strava

19 stol dnešní model nájemního bydlení

Masové stěhování do měst - zrušení nevolnictví a roboty 1848 - poptávka po bytech

Pokrok - kuchyň

Komín v tloušťce zdi - příkládání z obytné místnosti - šetří místo, ale „špinavý provoz”

Kuchyň - litinový sporák, napojené na tentýž komín

Pokrok - záchod

Koupelna až od 1920s, do té doby jen výjimečně u super luxusních bytů

U menších bytů až 1940s

Koupelny přistavovány na divoko za socialismu

Kanalizace - na malých městech dlouho není - koupelna potřebuje žumpu

Záchod - vystrčen ven z domu - nika, pavlač - lidé zvyklí na záchod mimo dům

Koupelny - pramenník= litinová výlevka na pavlači

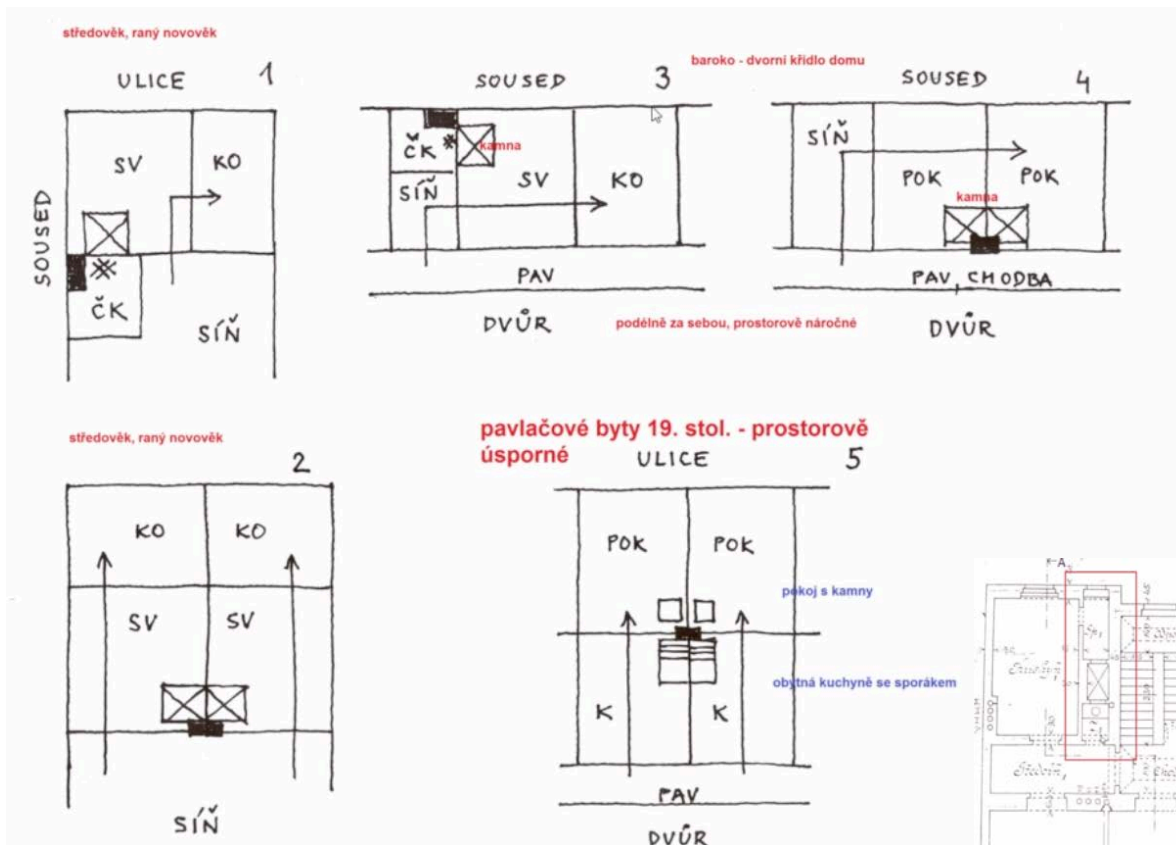
Hygiena - toaletní stolek doma, 1x týdně městské lázně

Nadstandartní koupelna - vana + koupelnová kamna

Dispozice - po zámecku - přístup z ložnice

Podkroví

žádné obytné podkroví - stavební řád zakazoval kvůli požárům



Po
1918
-

litinové kamna - požárně bezpečná - první obytná podkrovní
Podkrovní stavebně oddělené od místnosti pod - požární ochrana
- libovolná výška půdní nadezdívky

Obecně

Obytné místnosti do ulice bez ohledu na světovo stranu - pozůstatek palácové dispozice
Růst domů - nejdřív 2 patra, pak nadstavby do výšky když byli peníze
Kanalizace + voda → uzavřený dům bez pavlače → záchod uvnitř dispozice
Tvar uzavřeného domu - hlubší dispozice, kratší do délky
Pražské trojče = záchod, světlík, špajz
Světlík slouží jako větrací šachta záchodu, záchod vstupu z chodby
/ větrání záchod na fasádu - nižší spjat, nad větrací šachta - 2 okna nad sebou
Oken míň než zdiva
Vstupní prostor - reprezentace - krásné obklady, podlaha, vstupní dveře

Živnosti

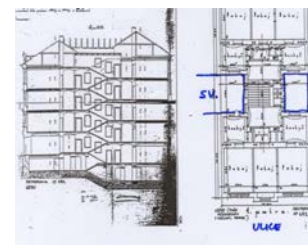
Zázemí pro hospodu je zároveň i zázemím pro byt majitele
Služební byt domovníka - samostatný pokoj - v přízemí u vchodu
• Byty přes celé patro - samostatný pokoj = domácí kancelář

Sociální stratifikace v domě

- Přízemí - živnosti / domovník / druhořadé byty
- 1 Patro - wannabe palác - piano nobile
- 2 a 3 Patro - normální byt
- 4 - patro - o něco horší- palivo do kamen tahají pěšky nahoru
- Podkrovní - chudina / nebydlí se

Dělnické bydlení typ kasárna - Německo

Společně ložnice po 10 ti, společná kuchyň -kasárna pro dělníky
Familienhaus - 2 pokoj pro 1 rodinu



Barvy ve výkresech

- Černé = stávající
- Červené = navrhované nové
- Žluté = bourané

Konstrukce: Zdivo

Podélný konstrukční systém - nosná fasáda a zadní zeď + příčné zdi

- se ztenčuje s každým vyšším patrem
- Ztenčení o 7,5 / 15 cm - 1/4 nebo 1/2 cihly
- Suterén 750mm
- Poslední patro nejtenčí
- min 450mm - tenčí by promrzalo
- Příčky 150mm - stojí nad sobě, suterénu v tloušťce 450mm

Podélné ztužení - patra - pásové železo v rovině strupu a nadpraží oken
„Vídeňský strop” - obytné místnosti - stropní trám nosný - lehce se prohýbá, rákosník - tenčí trám co nese prkenný podhled, podhled omítnut

Přízemí a suterén - příčný systém - klenba na šířku příček / I profil

Pavlače

Kamenné / kovové pavlačové konzole I profil / kolejnice

Balkony - travertový rám s nízkou klenbou

Balkon do ulice - prakticky jen na ozdobu X balkon dozadu - tam to žije

Schody

Kamenné, vetknuté do zdiva

Materiál - v Praze vápenec, pískovec

—> nutné oboustranně vetknuté - střed - vřetenová zeď

železnice - dovoz žuly - vysuté schodiště

Překlady nad otvory

Malé - cihlová klenbička - oblouk

Větší - kovový profil

1. Okna otevírává ven, zalícovaná se zdivem

2. 1880s - dvojitá, dovnitř otevírává - půdorysně ustoupená ostění

- Široké rámy venkovního, to venkovní se otevírá přes vnitřní

Poutec - rám mezi nadsvětlíkem a hlavním oknem - profilace, dekorováno

Krovy

Hambalkové - podepřené ležatou stolicí

Rankův krov - předchůdce vaznicového

1860s - chybí tvrdé dřevo - úspory dřeva - blbé krovy - nedělají přesah - menší sklon střech

Sloupky stojí na příčkách - příčky nosné pro krov!

Nadstavby - první republika - rozeberou krov a postaví znovu víc



3. 200 LET HLEDÁNÍ SLOHU V HISTORII

Soudobá arch nepracuje s klasicizujícími prvky
nápodobu, práci podle vzoru považujeme za méně hodnotnou
Co je cenného na klasicizující architektuře, na práci s antickým
vzorem?

- **KLASICISMUS 18 stol**
Pozdní baroko a rokoko, Čechy 1740-80
- **ROMANTISMUS 1800-1850**
Anglie dříve, Německo dozvuky 1880
- **HISTORISMUS 1850-1900**
neostyly, eklektismus
Ranný historismus 1844-1870
Vrcholný historismus - neorenesance, neogotika
Neobaroko, secese 1860-1905

KLASICISMUS (1750 -1830)

Přímocharý pokrok techniky a vědy
Používání ocele, ocelových konstrukcí
Napoleon Bonaparte - archeologické objevy v Egyptě
Odkrytí Pompejí - antické vzory

FRANCIE

Francouzské baroko = klasicizující baroko,
protipól dynamického italského
Racionální, jednoduché, ortogonální
J. A. Gabriel - Malý trianon
J. G. Soufflot - St. Genevieve (Pantheon)
Portikus dle římského Pantheonu
Konkurence chrámu sv. Petra v Římě
Claude-Nicolas Ledoux - Solivar v Chauv
Alexandre-Pierre Vignon - kostel La
Madeleine

BRITÁNIE

Imperiální velmoc, vykořisťování kolonií
šíření britské kultivované kultury po světě
Tlumenější baroko, počátky už v 17 stol

- Palladian style
- Adams style
- Regency style

John Soan - Stock Office
John Soan - Dulwich Picture Gallery

ROMANTISMUS

1800-1850
Zkoumání a idealizace historie, Nacionalismus
reakce k racionalismu, osvícenství a velké francouzské revoluci
Nostalgie nad středověkem, gotikou, pitoresknost
emoce, subjektivita, individualita, návrat do přírody



USA

Thomas Jefferson: vila v Monticello - přísná
symetrie
Thomas Jefferson: university of Virginia
Benjamin Henry Latrobe - Washingtonský
kapitol

PRUSKO

Friedrich Gilly- nerealizovaný pomník císaře
Fridricha
Karl Friedrich von Schinkel
Altes Museum, Berlin
Inspo - Durandův racionalismus

Friedrich Gärtner - národní knihovna, Mnichov
Pro každodenní stavby se nehodí patetické
velkolepé antické vzory
—> vzory v Renesanci

**Antonin Haffennecker - Nostické, později
Stavovské divadlo**
Premiera Don Giovanni

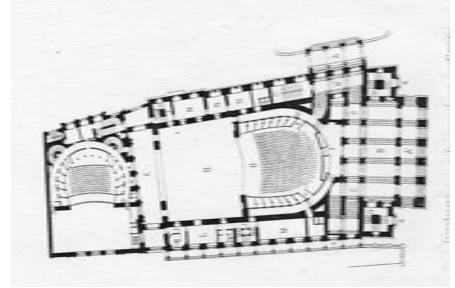
Německo a ČR

Ludvík II. Bavorský - zámek Neuschwanstein

Zámek Hrádek u Nechanic - inspo anglistkou neogotikou

Franz Beer - zámek Hluboká

Tudorovská gotika



NEOSLOHY 1850-1900

Co možná nejdokonalejší, důsledná práce s historickou předlohou

„vědecké kopírování“, odklon od romantického volného kopírování antiky

Paradox - historizující slohy na nové typologie - nádraží, továrny, skladiště

Politický kontext: návrat vládnoucích vrstev po porážce povstání 1848 k hodnotám minulosti

např.: Habsburkové - katolické baroko



ANGLIE

George Gilbert Scott - nádraží st. Pancras, Londýn, 1868

George Gilbert Scott - Nicolaskirche, Hamburg

Alfred Warehouse - přírodovědné muzeu

John Ruskin - proti přetvářce - „Chrantě své památky, aby jste je nemuseli přestavovat.“

FRANCIE

Eugene Viollet le Duc

Dostavba historických staveb do „původního stavu“

Co je původní stav? V jaké fázi top bylo v původním stavu?

Le Duc rekonstruoval tak, aby tp bylo v ideálním stavu, takovém jaký tam historicky nikdy nebyl

Carcassone, Obnova Notre Damne, Sante Chapelle

NĚMECKO

Gottfried Semper - opera Drážďany

Gottfried Semper - Ringstrasse, Wien

Staatoper Wien - Eduard van der Nül, August

Sickhatd von Sickhatd nebo tak něco

Votikirche, Wien - Heidrich von Ferstel - neogoticky kostel

Camillo Sitte - stavba měst podle uměleckých zásad !!!

ČR

Národní Divadlo Praha

Josef Zítek, po požáru Josef Schulz

Národní Muzeum,

Antonín Wiehl - vlastní dům

Josef Locker - obnova Karlštejna

4. 19. STOL. VE MĚSTECH

Veřejné osvětlení - bezpečnost + možnost být venku déle

Přívod vody v lepších domech

Všeobecně koupelny nebyly → důležitá role městských lázní pro hygienu

Rapidní nárůst počtů obyvatel → chod města začíná být organizován institucemi

Městská správa, policie

Nemocnice, školy - doposud vázané na klášter / jen pro určitou skupinu

Zahuštění obyvatelstva → nutnost snížit sociální napětí mezi tolika lidmi na malém prostoru

První veřejné parky

CHICÁGSKÁ ŠKOLA

Nový způsob uvažování o budovách + výtahy (Otis 1853) → vznik mrakodrapu

Chicago na rovině - problém s kanalizací - domy zvednuty až o 3m a odkanalizovány

1871 - velký požár Chicaga - shořelo skoro celé město

Technokratický přístup - obrácení toku řeky, aby nedošlo k znečištění jezera

Ocelový skelet → subtilní vertikální budovy, volné půdorysy, universální dispozice

Maximum přirozeného světla → na fasádě se propisuje nosná konstrukce

Luis Sullivan: „Forma sleduje funkci.“

Leiter building II., - William LeBaron Jenney

Ryerson building

Luis Sullivan - nový dekor, ne kopie historických vzorů

Dankmar Adler - konstrukční stránka věci

Auditorium building, Chicago - Luis Sullivan

-financováno velkopodnikateli jakožto nástroj reprezentace

Demokratizace - nejsou tu lože pro high class, všichni sedí spolu

Wainwright building - Dankmar Adler a Luis Sullivan

Tisíce dekorativních prvků - jsou průmyslově vyráběné, násobí se počet protože jsou dostupné

Obecně - komerční budovy - dekor určuje poptávka klienta

Strohé budovy na předměstích - obdivováno evropskou avantgardou

- Skelet, propis nosné konstrukce na fasádu
- subtilní, výškové budovy
- Velká míra prosklení,
- multiplikace prvků
- Universální dispozice, komunikační jádra
- Klasické dělení: parter, fasáda, římsa
- Změna charakteru veřejného prostoru

Urbanismus New Yorku

Racionální mřížka: streets po 18m, Avenues po 31m

Snažší organizace, zastavitelnost obdélných pozemků

Technokratické uvažování o zastavěném prostředí - ulice nemají jména, jsou očíslované

Central Park- Frederick Olmsted, Calvert Vaux

Vítězný návrh - společenská poptávka po místě pro odpočinek ve velkoměstě

Komerční pohnutky → společnost reaguje humanisticky viz Central Park

Obecně: jak to rozparcelujeme aby to šlo výhodně prodat a vydělávat na tom

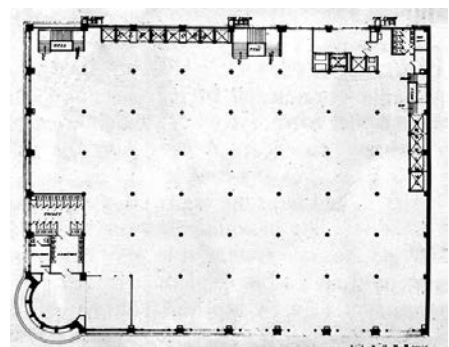
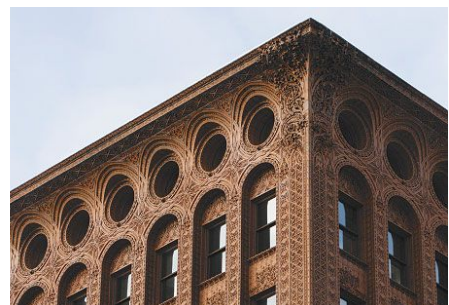
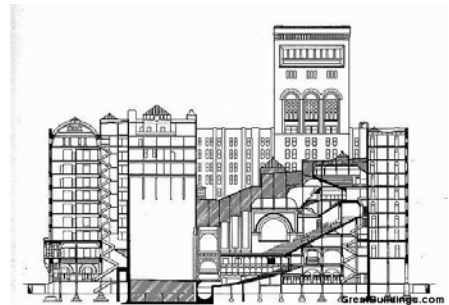
Vídeň - Ringstrasse

18. stol - hrady už nefungují (obrana, daně) a překážejí

Pruh bývalých hradeb má obří potenciál - střed centrum, venku průmyslové čtvrti

Koncentrovány reprezentativní budovy

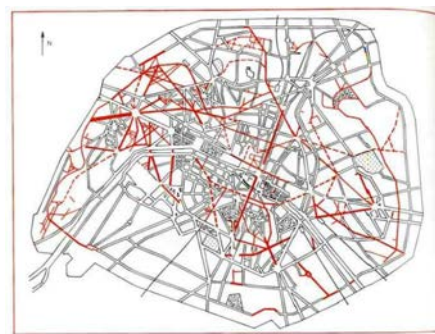
Velké měřítko 19 stol se ukazuje být obtížně obyvatelné



Camilo Sitte - principy uměleckého navrhování měst
Úpravy Ringstrasse, regulační plán Olomouce Urbanismus

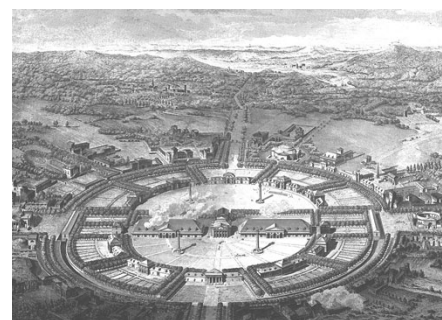
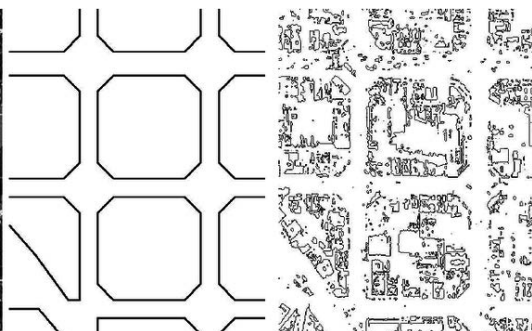
Hausmanova přestavba Paříže (1852-70)

hygiena, vzduch, světlo → první unifikace domů
V zájmu celku se odstupuje od individuálních prvků
Zahuštění města - problémy s hygienou + sociální napětí
Umělecké komise pro rozvoj města
Zachování historického centra, institucí veřejných budov
Na centrum navázány prostorné bulváry - Bulváry široké i 60m
aby zde nešla udělat barikáda
Širší centrum racionálně rozparcelováno - 95 km nových ulic v centru

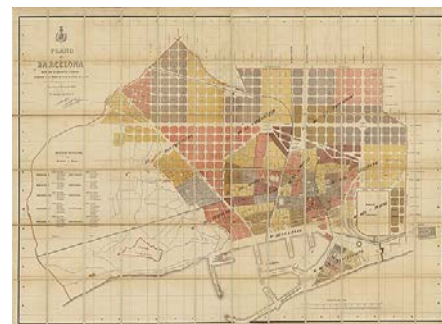


Urbanismus - Barcelona

Proces zkvalitnění městského prostředí vede k vytěsnění sociálně slabších = gentrifikace
Snaha promíchat sociální skupiny
Bloky mají zkosené rohy, na křižovatce náměstíčko = veřejný prostor pro setkávání



Protipól racionálních koncepcí - malá měřítka, identita místa
Nereprezentuje demokratickou společnost 19. stol
Sekularizovaná společnost - Nový řád města - důležité body - budovy institucí - Předprůmyslová doba - řád, vzdělání, kontinuitu zajišťuje nukleární rodina - Po průmyslové revoluci toto přebírají instituce - školy, úřady, policie..



Claude Nicolas Ledoux - Solivar v La Chaux, Arc et senans,
1775 - Rodinná komunita, zámečník který zbohatl a vrátil peníze do komunity odklad vzešel. Izolovaný ostrov pozitivní deviance - nabízí utopii pod dohledem továrníka.

Osvícenství a racionální poznání i uchopení struktury světa
Nově utvářený „ideální svět“ jde se od celku k detailům
Jean Baptiste Andre Godin - Familistera v Guise, 1865



ZAHRADNÍ MĚSTO

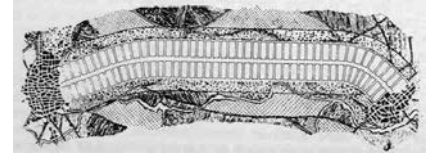
Ebenezer Howard - Koncept zahradního města - 1880

Město protkané zelení, domy tvoří bloky, jsou to ostrovy v zeleni
Protipól špinavého industriálního města, snaha o ozdravení společnosti
Snaha propojit formy venkova (venkovské domky) s městským životním stylem a velkovýrobou
Prvopočátek suburbs, předměstí - individuální domky se zahradami tvořící celé čtvrti

LINEÁRNÍ MĚSTO

Arturo Sorio Mata - lineární zahradní město

Realizováno v Madridu



5. ŽELEZOBETON

Eugene Freyssinet - mosty - doplnit

Robert Maillart

Švýcarsko počátkem 20.stol - elegance, novost, subtilnější, staticky výhodnější

celistvá konstrukce - mostovka + pilíře v jednom



Hřibové stropy - plynulý přechod sloup-strop

Kompaktní, staticky i uživatelsky výhodné

Trámy nestíní a nepřekáží

Skořepina - tloušťka jen 3 cm



Franz Dischinger - kupole

tenkostěnná ocelová konstrukce potažená pletivem + torket beton



Max Berg, Konwiarz, Trauer - Hala století ve Vratislavi, 1911

Syntéza výtvarného umění, architektury a hudby

Velké veřejné budovy - požadavek na nespalnost - železobeton

Železobeton levný, rychle provedení

Přiznaný pohledový beton je součástí výrazu

Eduardo Torroja, Arcniches, Dominiguez - závodní dráha la Zarzuela, Madrid. 1935

Využití možností železobetonu - formy které by z žádného jiného materiálu nebyly realizovatelné

Summary:

- Nárůst rozměrů stavby, její odolnosti a prostorové flexibility
- Technologie a experimentální tvary díky novému materiálu - železobeton
- Efektivita, tenkostěnnost, jednoduchá geometrie, pohledový beton, exposed konstrukce
- Skládání z prefabrikátů, samonosnost kce, předpínání
- Kompletní výraz - scelování, sjednocování v jediný monolit
Stírání hranice např.: mezi sloupem a stropem

Tony Garnier - projekt ideálního průmyslového města - 1901-1904

Paradox - návrh potom co vyhrál římskou cenu a studoval klasickou archi v itálii

Mizí stavby jako kasárny, policie, kostely

Jediná reprezentativní stavba - malý parlament

Spravedlivé socialistické město, na zelené louce

Segregace funkcí - průmysl zvlášť, bydlení zvlášť, reprezentace zvlášť

Nové město v nového materiálu - ŽB - nový výraz - ploché střechy

V zájmu zvýšení hygieny a spravedlnosti ústup od individuality

Sociální reforma - budovy skromné, prosté



Antol de Baudot - Kostel sv. Jana, Montmartre
Formálně neorenesanční (secesní) kostel
Protože to bylo levnější - železobeton v neorenesančních formách

AUGUSTE PERRET

Architekt nesmí na prvním místě předkládat něco co je nové, módní
Z železobetonu navrhuje klasickou architekturu
Konstrukce = řeč architekta
Železobeton - ve správném výrazu - monumentalita, jednota
„Konec doby kamenné, přichází doba betonová.” - Karel Teige



Obytný dům ve Franklinově ulici, Paříž - Auguste Perret

Železobeton —> nevšední forma, universální dispozice
V prostředí unifikovaných, Pařížských činžáků (parter, byty s francouzskými okny, mansarda) přináší něco nového

Garáže Rue Pontieu, Paříž

Osvícenská pravdivost - neskrývaná konstrukce, pohledový beton
Poblíž Champs Elysees - strohé, nezdobené až průmyslové v přímo v centru města

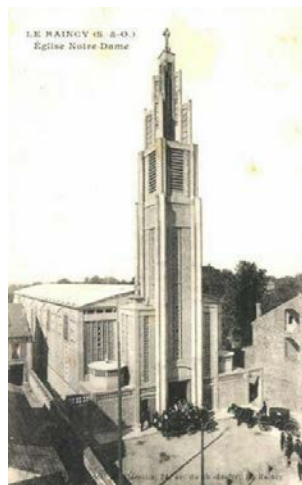
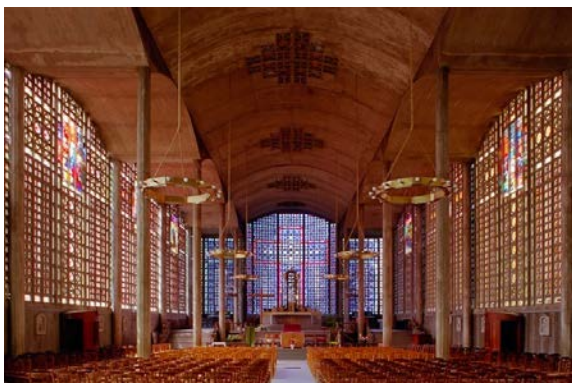


Divadlo na Champs Elysees

monumentální, klasická forma z ŽB - nová konstrukční logika
Změna přemýšlení - ŽB stavba je dost reprezentativní na to, aby stála na Champs Elysees

Kostel Notre-Dame-de-la-consolation, Raincy u Paříže, 1922

Národní muzeum veřejných prací, Paříž - sloupy rozšiřující se směrem vzhůru, kanelurováno
Reprezentativní, tajemná, lehce spirituální atmosféra



Albert Kahn

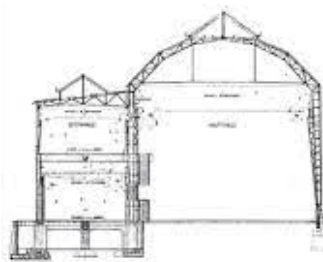
„Architektura je ze 150ti% business a z 10ti% umění

Samouk, obří ateliér, 400 zaměstnanců
- to mají dnešní stavitelové

Areál formových závodů, Dearborn, Michigan, 1912

Rozpolcenost - čistě účelná výrobní budova X reprezentativní sídlo továrny, administrativa

Obdivováno evropskou avantgardou - produkt nové éry, cesta do budoucna



Peter Behrens

Vystudoval malbu, německá secese, pak přechod k architektuře

Areál ... - secesní čtvrť - gesamtkunstwerk - dům navržen včetně příborů a povlečení

Krematorium v Delsternu - stále vliv spirituality v rámci racionálního uvažování

Robustní stavby, zdobeno ornamenty, klasická forma, pravdivě exponované materiály

Reprezentativní fasáda může být hladká, nezdobená - poprvé v secesi - pak kultivováno Behrensem



Peter Behrens - továrna AEG - vodní elektrárna asi

Design - elektrické spotřebiče AEG - konvička

Průmyslová výroba → strohé formy vycházející z procesu výroby

Produkce architektury / designu masovou, průmyslovou formou a jak se to píše ve formě



Reprezentativnost nespočívá v kopírování klasických vzorů

→ Ale v monumentalitě, rytmu..

→ reprezentuje jiné elity - ne církve a šlechtu, ale průmyslové koncerny a továrníky



Hendrik Petrus Berlage

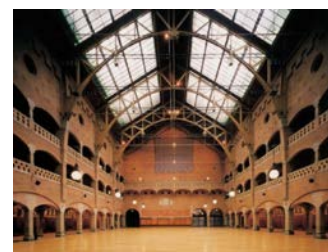
„Za peníze je k dostání vše, i umění. Čím více peněz, tím více umění. Nyní se dostává fatální záměna příčiny a následku, něco co stálo hodně peněz nemusí být nutně umění.

Burza v Amsterdamu - 1900 - nová typologie - business a reprezentace

Římsy, ostění - hrany - dekorativnější opracování kamene, jinak exposed stěna

Podobné průmyslovým utilitárním stavbám, přesto reprezentativní

Modul - Celistvé a monumentální díky jednotnému modulu



Josef Hoffmann

Wiener Werkstatt - užité umění

Cílem není 1 kus nábytku ale vytvoření celistvého prostředí - celé interiéry za využití průmyslové výroby

Palác Stocklet, Brusel

1911 - exteriér rámované prázdné plochy, interiér inspo Klimtem



Deutsche Werkbund - Hermann Muthesius

Umění + industrializace + řemeslo

Záměr založení werkbundu: reforma školství v uměleckých oborech

Deutsche Werkbund

- Masová výroba tak, aby nevedla k rezignaci na kvalitu a umění
- Kultivované produkty za dostupnou cenu
- Spolupráce umělci + řemeslníci + průmysl
- Cíl: reformované, spravedlivé a rovnější prostředí
- prostota, pravda, řád, efektivita, opakování, modul
- Sériová výroba - nové tvary, formy, postupy,
- Ideál zahradního města - importovaný ideál



6) SECESE

Zvláštní skloubení asymetrie a symetrie

Dům od a do z – od hmoty po kliku u dveří – **Gesamkunstwerk**

Období, kdy tvůrci prochází proměnami slohů a stylů



Hector Guimard – vstupy do Pařížského metra

ARTS AND CRAFTS

Britská secese - Neformální spolek

Gesamkunstwerk = celek jednotné umělecké dílo

autorsky zpracované do posledního detailu



Philip Webb - dům pro Williama Morrisa - Red house - 1859

William Morris - před Marxem předchůdce socialistických myšlenek

„K čemu je dům, když nemáte snesitelnou planetu, na kterou byste ho umístili?“ -Henry David Thoreau, 1860

Joseph Maria Olbrich (narozen na moravě)

Darmstadt – umělecká kolonie

Výstavní pavilon secese, Vídeň



Národní dům, Prostějov – Jan Kotěra -1907

Městské muzeum, Hradec – Kotěra – příklon k moderně

Henry van der Velde – budova Bauhausu

Charles Rennie Mackintosh – Umělecká škola v Glasgow

Bedřich Engel – Podolská vodárna

První část postavena ve 20 letech, druhá v 50 letech

Engel nesmírně konzervativní, obě části stejné, klasicizující

Urbanistický plán Dejvic

Frank Lloyd Wright (1867-1959)

Inspirace japonským dřevořezem a Japonskem obecně

Jemné souvislosti s secesním ornamentem – ranné věci

Inspirace z historickým předloh – gotika + španělské / katalánský způsob práce s mozaikou

Zoomorfni, florální motivy

Z prazákladu racionální rastr, na něm organické, tvarově zajímavé další vrstvy

Antoni Gaudí

Hluboce věřící + velké katalánské národní cítění

Casa Milá

Sagrada Família

Modernisté odsuzovali Gaudiho tvorbu, ale vážili si racionální logiky schované v nosných konstrukcích jeho stav

Otto Wagner (1841-1918)

Přechod od historismu k secesi

Kniha Moderní architektura – „co není funkční, nemůže být krásné.“
– funkcionalistické myšlení

První vila – Otto Wagner sám pro sebe VS – Drhá Wagnerova vila

Lemování čistých prázdných ploch

Mozaikový dům - Majolikhaus

Stereotypní motiv stále se opakujících oken a bytů – řešení – secesní mozaika s ornamentem

Kostel – ústav pro choromyslné

Poštovní spořitelna, Vídeň – kamenný obklad s viditelnými nýty – představen funkcionalismu



Auguste Perret

-ten dům z minuly přednášky

-Kostel Le Raincy, Paříž, 1922 už tu taky byl



Dušan Jurkovič

Pustevny Radhošť

Luhačovice – Janův (dnes Jurkovičův dům) – skleněné tvárnice schodiště – vliv Perreta?

Ponaučení: I na trapně nevýznamných stavbách viz Luhačovice lze vidět detaily světové urovně

Jak se v tomto období národy ztotožňovali s architekturou

7) LOOS + WRIGHT (5.4.)

ADOLF LOOS 1870-1933

Němec narozený v Brně

Začal studium v Mnichově, nedostudoval

Odešel do USA, makal, živil se i jako novinář - schopnost dobře pracovat s textem

Americký sen - individuální úspěch, méně svazujících konvencí, neformálnost, aktivní životní styl

Neuměl hezky kreslit, ale uměl psát

Návrat do Evropy - publikace fejetonů - kritika svázanosti, formálnosti, zkosnatělosti

Porovnání nepohodlného obleku Vídeňáka na míru s konfekčním, dostupným oblekem Američana

Nepovažoval se za umělce ale za řemeslníka, důraz na kvalitní řemeslnou práci

Ornament a zločin

kritika - Ornament je plýtvání práci a materiálem

Využití přirozeného ornamentu je ok, není ok tvořit nový, ornament je něco překonaného

Začátky: **interiéry - Cafe Museum, American bar**

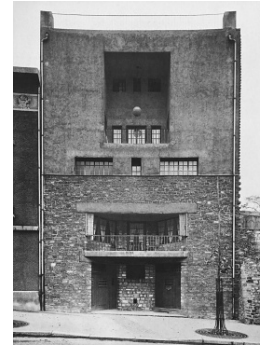
Zdobné prvky používal tam, kde jejich použití dává smysl - v interiéru

- použití materiálu tak jak je - žádné natírání na jiné barvy atd.

Kontrast strohých exteriérů a vymazlených interiérů

Nebyl součástí avantgardy, funkcionalismu

Návrh budovy Chicago Tribune, 1922 - dórský sloup



Looshaus, Wien (Goldmann a Salatsch)

Šokující, provokativní - naproti Hofburgu dům s hladkou fasádou

Hladké nezdobené fasády do té doby značkou průmyslových předměstských staveb

Ušlechtilá architektura díky proporcím, měřítku, římsám a hranám

To nejútlunější, nejvytíženější dole v parteru, Konstrukce - ocelový skelet

X okolní domy reprezentativní dekor nahoře, dole neutrální sokl

- určeny pro pohled z dálky - Zvýrazněny sokl a horní římsa, uprostřed jen strohá patra

Steinerův dům, Vídeň 1910

„Moderní není to co teď vytváříme, ale to co je užitečné.“

Modernita dle Loose – nadčasovost, takové aby se tam uživatelé dobře žilo

Exteriér – hladká fasáda, minimum dekorací

X Interiér – útulné, aby se obyvatel cítil dobře – trémové stropy, historizující nábytek, koberečky..

„Kdo si zařizuje dům, ať si ho zařídí sám“ – provokace, vymezení vůči secesi

Do uličního průčelí dům sevřenější, uzavřenější – malá okna, symetrická fasáda

Do zahrady – otevřenější, velká okna, neformální – dům otevřen do zahrady

Dům – individuální autorské dílo – provázání prostorů průhledy – diagonály

Intimní, schovaný budoár – průhled do velkorysého obývacího – dramaturgie

→ dům je zhmotněním mezilidských vztahů

obyvatel

Hierarchizace místností dle významu –

obývací pokoj vysoký strop přes 2 patra

x Budoár intimnější – snížený strop

Místnosti rozdílných výšek krouží kolem

schodiště ve středu domu

Konstrukce – ocelový skelet

- Dům Tristana Tzary
- Mullerova vila



Loos summarized:

- Americká zkušenost - obdiv k průmyslové výrobě, neformální konfekci, kvalitnímu řemeslu
- Moderní lajfstajl dle Loose = užitečnost, autentičnost, nadčasovost, úspornost
- X žádná povrchní reprezentace, trendovost
- Domy jsou individuální díla, promítají se do nich technologické a společenské souvislosti
- Prvořadý je interiérový prostor - útulný, dobře obyvatelný majitelem - raumplan
- Ušlechtilost, kvalita proporcí i materiálu, navrhování prostorů pro děj
- „Jen malá část architektury patří k umění: náhrobek a pomník“
- „Architekt je zedník, který sa naučil latinsky“

FRANK LLOYD WRIGHT (1867-1959)

Velmi ambiciózní matka, Wright nevydržel na vysoké ani jeden semestr

Odešel do Chicaga - atmosféra moderního dynamického města, American dream

Amerika – země kde se i nevystudovaný arch může prosadit - Wright se doslal k Sullivanovi

Luis Sullivan – čerpal inspiraci pro formu v přírodě

Wrighta příroda zajímala jako protipól průmyslové společnosti

Wright+ Sullivan – dům dohromady - James Charney House

Počátky – práce v Sullivanově ateliéru – Sullivan mu půjčil peníze na stavbu domu, Wright byl velmi ambiciózní, peníze mu nestačili, pracoval i mimo ateliér což porušovalo smlouvu, vyhozen.

Winslow house - ranná tvorba – už zde zásadní vazba na zem – sokl+ přesah střechy

Do ulice reprezentativní symetrie, do zahrady neformální asymetrie, nezdobené povrchy

Préríjní dům – prototyp

Otevřenost, vzdušnost, průhledy do velkorysého prostoru

= prerie

Sokl- zakořenění do terénu, spějí s místem

(téměř) Pásová okna – otevření interiéru do okolí

Křížový půdorys – střed krb+ zázemí, venku obytné místnosti v souzení, propojení s přírodou

- Robie house, Chicago, 1908-1909
- Správní budova Larkinových závodů
- Vliv Japonska – Hotel Imperia Tokyo
- Jacobs House, Madison 1937

hospodářská krize – préríjní dům se ukázal být moc drahý a přežitý koncept, osekáný préríjní dům – jen ty opravdu nutné místnosti, levnější materiály, náklady jen 1/6 klasického préríjního

Wallingwater

Zapoměl na to, v presu celé navrhl za 3 hodiny, práce ke konci karéry v 70ti

Prostorová rozevlátost, systém teras a balkónů které se nepřekrývají

Dům socha, max. propojení s přírodou, organicky zapojené do místa, návaznost na terén

Taliesin west 1938

komunita žáků Wrighta žijících, studujících u něj

Vlastní sídlo, u Phoneixu, Arizona

Po válce – nejen pravý uhel ale i kosé uhly

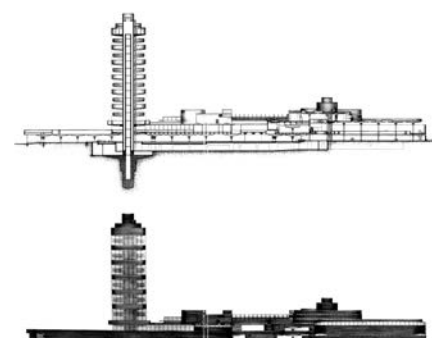
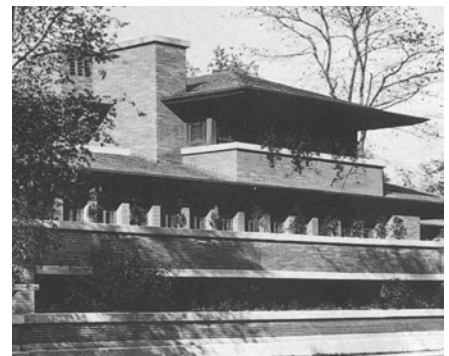
Price tower, Batlesville – Mílový mrakodrap

Herbert Jacobs house – dům v souznění s přírodou – kruhový půdorys, částečně zapuštěné v zemi

Johnson wax – ústředí laboratoře – Racine

Obrácení dobových zjetých zvyklostí na ruby

Ústředí – skleněná fasáda, Lloyd plná, Mrakodrap X wright horizontála



V hnusných suburbs – plná fasáda izuluje interiér od okolních suburbs

Konstrukce – hříbové sloupy – sloup + vykonzoloovaný strop v jednom

Laboratoř typicky nízká hmota X wright věž



Guggenheim muzeum, New York

Spojité otevřený prostor na principu rampy

Světlo horním světélkem, zářezy po stranách

Nevhodné pro vystavování, dům spíš vystavuje sám sebe

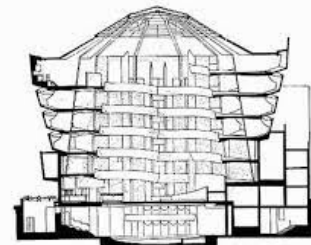
Odmítal architekturu mezinárodního slohu – ze stejné domy např mrakodrapy od Miese totální protiklad



Urbanismus – Broadacre city – každému novorozenci bude přiřazen 1 akr – plocha která užívá jednu rodinu. Výdobytky průmyslové revoluce člověka osvobozují, ulehčují mu život a vrací ho zpět do přírody.

Wright summarized:

- Komplexní, organické řešení, přizobené, blízké přírodě, neformální
- Integrovaný nábytek, krb, oddělení obsluhovaných a obslužných prostor



8) EXPRESIONISMUS (12.4.)

Všechny meziválečné směry nějak reflektují sociální problémy - sociální program hlavním tématem
Vliv na pozdější tvůrce - Behrens, Mies..

- **Německý expresionismus** - výtvarnější, dynamičtější reakce na společenskou situaci
- **Amsterdamské škola** - humanizace architektury, řemesla
- **Italský futurismus, skupina Nuove tendenze** - nekritická víra v pokrok, odtržení od minulosti
- **Rudolf Steiner** - spiritualita

Německý expresionismus

Německo před WW1 - spousta sociálních problémů - nemůže si je řešit vyžíráním kolonií - nemá
Po WW1 - vyrovnání s prohrou a reparacemi

Velmi průmyslové země → zvětšování třídních rozdílů, příšerné pracovní podmínky atd..

Franz Marc - žlutá kráva, 1911

Drama, syrovost, autentičnost X Únik do fantazie, poetické, harmonické

Bruno Taut - Pavilon oceli pro Verein Deutscher Brücken und Eisenbaufabriken, Lipsko 1913

Protipól racionalitě, strohosti rané moderny, zářvěmn ale čerpá z moderny

Materiály - nové - ocel a sklo - ocel dává stavbě výraz - grid- Sklo - už nejen výplň oken

Glashaus - pavilon na výstavbě Werkbundu - Bruno Taut

Architekturu udávají nehmotné věci - světlo, prostor, sklo - ne tektonika zdí a oken

Sklo jako představitel „očisty“ - pomáhá ke zdravějšímu prostředí v interiéru

Stadtkrone - koruna města

centrální stavba - zářící, skleněná architektura ke které se společnost bude vztahovat

- náhrada chrámů v sekulární společnosti

Arbeitsrat für Kunst - levicová skupina umělců - Bruno Taut

Rovnostářství, obroda společnosti, vzdělávání, experimenty

Sídlíště Britz, Berlin -1925-30 -Bruno Taut - velmi racionální, ovšem tvar podkovy jako odkaz na Stadtkrone

Sociální inženýrství . Ovlivňovat společnost, životy lidí skrze prostředí které navrhujeme

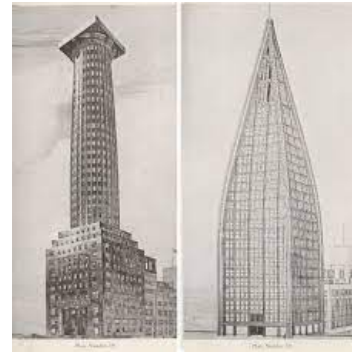


Erik Mendelson

Provázání technologie, funkci stavby s výrazem stavby

Stavba vizuálem vypovídá o své funkci a době vzniku

„Intelkt staví, ale intuice dává formu.“ - monumentální, dynamické formy pro průmyslové budovy, sochařské



Einsteinova věž, Postupim u Berlína

Laboratoř na potvrzení teorií + oslava Einsteina

Cihelná stavba, železobeton byl drahý - náročné provedení

Továrna na klobouky, Luckenwalde u Berlína - kosé úhly, vznik na základě první skici

Snad dodat tomu něco na víc, aby architektura nebyla jen umělecké dílo



Obchodu domy Schocken,1927 - Stuttgart a Norimberk

Ušlechtilost ne skrze materiály, ale verze křivky a tvary - asymetrie, kontrasty plné x prosklené

Jedna z největších archi kanceláří své doby, Mendelson slavný a publikovaný

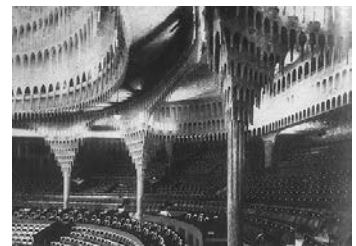
Žid - s nástupem nacismu emigrace, dům v Jeruzalémě



Hans Poelzig

poetičnost, míchání motivů, surrealismus

Výstavní pavilon a vodárenská věž - 2v1 - syrový mix



Velké divadlo, Berlín 1919

Odkazy na film, Středověké a východní motivy v interiéru

X průmyslově strohé - interiér podporuje silný zážitek- únik z města do fantazie



Fritz Höger - vyučený tesař, výškové budovy na severu německa, expresivní cihelné fasády

Wilhem Kreis - cihelná architektura - průmyslové koncerny expresivní cihelné fasády

Sociální výstavba

Hubbert Gesser - Reuman-Hoff, Wien

Karl Ehn - Karl Marx Hoff, Wien



Rudolf Steiner (1861-1925)

Vytěžení racionalitu a výtobytky vědy

spojí se s mystikou, křesťanstvím, spiritualitou

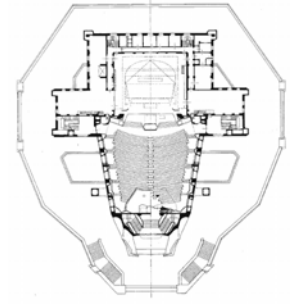
autor myšlenky Waldorských škol a biodynamického zemědělství

Antroposofické hnutí - shromažďovala se kolem něj komunita lidí

Goetheanum - centrum antropologického hnutí, Dornach 1913-20

Goetheanum II. - první schořelo, druhé z betonu

Sochařsky pojaté, až bizarní, podvědomě spirituální, mimo konvence, něco naprosto nového, konstrukce a materiál upozaděny



Amsterodamská škola

Nová bytová politika - zavedení architekti nestíhali, mladí tvůrci se dostali k zajímavým zakázkám

časopis Vendingen, Eduard Keipers - z jeho ateliéru všichni vzešli

Materiál: cihla, dřevo, Měkká expresivita, jednoduché prostředí k příjemné architektuře



Michel de Klerk - Eigen Haard (lod)

Bytové domy Spaarndammerplatsoen, Amsterdam

Modernistická arch, zvýrazněných pár prvků které to povznesou na jiný ležel

Snaha o polidštění, propracované detaily, příjemné měřítko



Pieter Kramer

Výrazná nároží, vstup, hrany, střechy

Vliv Arts and crafts a ideje zahradního města

Obchodní dům de Bijenkorf, Haag



Futurismus

Zavržení všeho minulého, nekritická oslava průmyslu, nové éry, řvoucích aut a strojů

Úmyslná provokace, snaha burcovat

Antonia Sant' Elia - začátky tradiční architektura - pak skici fiktivních monumentálních budov

Skupina Nuove tendenze - výstava Milána jako města budoucnosti - město jako stroj



9) AVANTGARDA (19.4.)

1918-1939 = meziválečné období

- Abstraktní výraz
- Sociální angažovanost, reformátorství
- Sociální inženýrství = navrhování prostředí tak, že ovlivňuje chování lidí v něm
- Vyvažování artu a racionálního inženýrského přístupu

Skupiny:

- De Stijl
- Bauhaus
- Konstruktivismus
- Nová věcnost



DE STIJL

Theo van Doesburg - Mondrian opustil de Stijl protože dělali věci co nebyli v pravém úhlu

Doesburg - princip kontrakonstrakce - Mondrianovy obrazy, ale ve 3D - barevné plochy

L'Aubette, Strassburg - interiér kavárny - nezasahuje na konstrukci, uvnitř tvoří 3D Mondriana

Text-„K výtvarné architektuře“

Gerrit Thomas Rietveld

Vyučený truhlář - Mondrianovský nábytek

Dům Schröder, Utrecht 1924

Einsteinova teorie relativity - 4 dimenze - čas - posuvné příčky - desky, lodní zábradlí

Možnosti stavitelství daleko za vizemi architekta

Později - racionálnější, sociální výstavba

Pieter Oud

Cafe de Unie, Rotterdam - reliéf barevných ploch

Dům hlídače na staveništi

Sídliště Kiefhoek, Rotterdam 1925 - blízko funkcionalismu

Interpretace skrytého vnitřního fungování světa

Tekutý, propojený prostor

BAUHAUS 1919 (17) - 1933

Předchůdce - škola uměleckých řemesel Výmar

Henri van del Velde - škola umění a řemesel, Výmar

Umění + řemeslo + průmysl - z počátku studenti s výpůjčním listem

Levicová orientace, v velké zastoupení žen

- Walter Gropius 1919-28 - expresionismu, průmysl
- Hannes Mayer 1928-30 - kombinace s jinými vědeckými obory
- Ludwig mies van der Rohe 1930-33

Reformace společnosti skrze užité umění - vliv na životní styl lidí skrze předměty které každý den používají

Nábytek z nejmenšího počtu jednoduchých prvků, ergonomické

—> odpoutané od tradice - nová forma

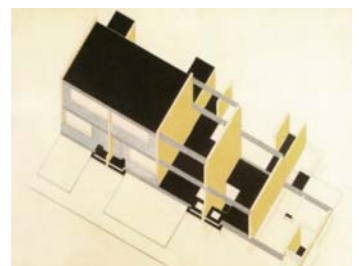
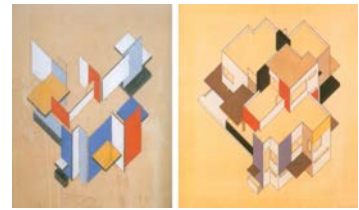
Marianne Brandt - čajová konvice - 1924

Marcel Breuer - židle z kovových trubek

—> lehký, pohodlný, průmyslová výroba, skelet

Stěhování do průmyslové Desavy

—> od expresionismu k průmyslovému designu



Walter Gropius

začátky u Behrense - průmyslovost

Plány na masovou výrobu z prefabrikovaných částí

Sídlště Törten, Desava - urbanismus podle toho jak jezdí jeřáb

Pracovní úřad, Desava - tvar průchozí podkovy



Budova Bauhausu, Desava - Gropius

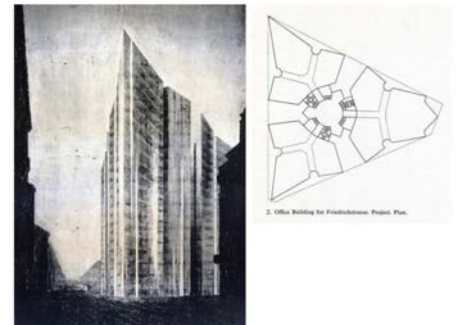
Manifest jejich představy o architektuře

Funkce uvnitř jsou rozpoznatelné zvenčí, forma blíží se průmyslovému záводу

Nemá žádnou členění fasádu

Interiér jednoduchý, praktický, hygienické povrchy

Domy mistrů - abstraktní, tmavý otvor v bílé stěně



Ludwig Mies van der Rohe

vliv znalosti řemesla, nedostudoval architekturu

Skleněný mrakodrap, Friedrichstrasse, Berlín, 1921

Americké mrakodrapy schovávají moderní konstrukci pod historizující obal

Opak zde - přes sklo vidíme konstrukci

princip kost (ocel) + kůže (skleněná fasáda)

Administrativní budova - pásová okna - dům práce, organizace, jasností - vše podřízeno funkci uvnitř, nemá nic reprezentovat



Dům na sídlišti Weissenhof, Stuttgartu, 1926

počátky: klasičtější cihelné, rozeklané domy

Weissenhof už čistý funkcionalismus - demonstruje různá využití volné dispozice

Pavilon Barcelona

Plynoucí tekutý prostor - pohyb X zklidnění - kapsa

Tugendhat

Rytmus udávají sloupy - zneviditelnění chromovým obkladem



NOVÁ VĚCNOST - Hannes Meyer

Spolupráce se sociology, techniky - architektura se musí dělat na vědeckém základu

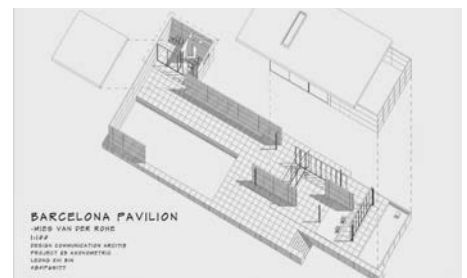
Jednoduché, strohé, až banální výrobky i architektura

Nekontextuální architektura - měla by být univerzální

Vědomě tam nedává nic výtvarného - to by byl přežitek

Inženýrské přemýšlení, syrové

Škola německého odborového svazu, Bernou u Berlína, 1928





Mart Stam - nizozemí + Bauhaus

Továrna ven Nelle - sklo, železobeton, jasně čitelné

Průmyslová výroba → i proces výroby racionální, vychází z vědeckých analýz
Co je užitečné, to je krásné, stavby - zdraví, hygiena, osvětlení, provětrání

- Johannes Brinkman - to same ale v obytných stavbách, elegantní
- Johannes Duiker - školena otevřeném vzduchu - reakce na epidemii tuberkulózy
- Jean Prouvé - židle - designerem je výrobce
- Bukminster Fuller - Dymaxion
- Hugu Junkers - kovový dům a garáž - pera prvky použitelné na cokoliv - výrobce letadel

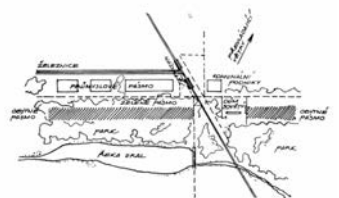


KONSTRUKTIVISMUS

Rusko po velké říjnové revoluci - zaostalá agrární země - hladomory atd
Upevnění nového slovenského uspořádání - Leninovy snahy o zprůmyslnění

Propaganda výtvarným uměním, plakáty, všim - aby to společnost přijala a podílela se na tom

Avantgarda měla nejprve politickou podporu, za Stalina to končí
architektura dělaná na politickou objednávku



- V. Šuchov -19 stol.- inženýrské ocelové konstrukce, zborčené plochy
- Tatlin - věž internacionály, Moskva - nakloněné, vítězí nad gravitací
- Skupiny: ASNOVA, OSA - asociace „nových“ architektů
- **EI Lisicki** - žehličky mraků
- Konstantin Melnikov - pavilon Machorka
- **Konstantin Melnikov - Sovětský pavilon na výstavě umění Paříž - 1922**
- Melnikov - vlastní dům - válce, 6 uhlíkových okna nepotřebují překlady
- Bratři Vesninové - osvětlová architektura, jen vize
- **Miljutin - Pásmové město** - urbanismus dělby dle funkcí

10) ARCHITEKTURA V AUTORITÁŘSKÝCH REŽIMECH

Tendence navrátit se do „starých dobrých časů“, tradicionalismus

- jak v architektuře, tak v politickém smýšlení

Sílí nacionalismus —> národní archi sloh

konzertavitní, historizující architektura, monumentalita

protireakce k moderně, odvrácení od avantgardy

Fašistická Itálie

Casa del Fascio

(Dům fašistické strany), Como

Giuseppe Terragni

Modernistická stavba - na počátcích autoritářského režimu je progresivní architektura

Palazzo della Civiltà Italiana

(Palác Italské civilizace)

Ernesto Lapadula, Řím,

Vila Malaparte, Capre

A. Libera

Film: Pohrdání - Godart

Vládní čtvrt v Bratislavě - Náměstí Slobody

E. Lapadula, A. Libera - Soutěž 1942 X Konkurenční návrh - Nacisté z NSDAP

Zvítězil Gočár



Sovětské Rusko

Moskva do Napoleona celá dřevěná, celé rusko je velká rozlehlá prázdnota

Palác Sovětů - Boris Iofan

Nesmírně obrovské měřítko, monumentální

Okno jako v pantheoně, ale 3x větší

Ščusev - Leninovo mauzoleum

Abstraktní hmota stupňovitě pyramidy dole, nahoře antický chrám

Realismus x abstrakce, Modernismus x historismus

Rudnev - Leninova universita

Socialistický realismus - dopřát pracující třídě takové domy, kde v historii bydleli kapitalisté

Problém - jak se vypořádat se zdobením na utilitárních stavbách?

Dekorace nevyplývají z vnitřní funkce, ale jsou jen vnější, přebrané z historie

Např.: Pavilón atomové energie na výstaviště ve formě antického chrámu

Fomin: Stanice Moskevského metra

Velkorysé, monumentální, přehnaně prostorné, antická či barokní výzdoba

Boris Groy - Gesamtkunstwerk Stalin

J. Krohe - ideální socialistické městečko - realizován jen střed

F. Jeřábek - Hotel Internacional, Dejvice

E. Beluš - památník rudé armády

Vladislav Karfík - 1. panelový dům v Bratislavě - technicistně řešené, minimum výzdoby

Nacistické Německo

Velikost + monumentalita + patetičnost

Albert Speer - palác světél

Thorak - realistické sochy

Albert Speer - plán přestavby poválečného Berlína

Albert Speer: Říšské kansléřství

souměrné, antikvitující, monemuntální,
vzbuzující respekt

Podobnost s Perretem v La Havre

ČR - Gočárův Rondokubismus

pokus o národní sloh,

Návrat k historismu, vše v barvách trikolory

- Palác Ardia, Legiobanka
- Krematorium Pardubice

11) LE CORBUSIER (3.5.) - tady pár věcí chybí

Corbusier malíř = Ozefant et Jearnneret

Ozefant et Jearnneret

Architekturu vůbec nestudoval na škole, byl malíř

Vymezení se vůči kubismu - pozůstatek staré doby svou výtvarnou dekorativností

Směr Purismus -

Corbik každý den dopoledne maloval, odpoledne dělal architekturu.

Umění + věda + politika (způsob jak převést vědu a umění do reálného života je politika)

L'esperit nouveau - revue d'Estetiques

Vers une architecture (1925) = k (nové) architektuře

Přístupovat k domům nepředpojatě - křídla letadla nenavrhneme tak, že bychom zkopírovali ptačí křídla, musíme vyjít z aerodynamiky atd - stejně tak dům by se měl navrhovat jako odpověď na výzvu - přístup věcný, analytický.

„Dům je stroj na bydlení“

„Architektura je moudrá, správná a velkolepá hra objemů pod sluncem soustředěných.“s

Pierre Jearnneret - Corbikův bratranec, vystudovaný architekt

Měli spolu atelier v klášteře

Corbusier měl obrovský přetlak - energický, kapacita vydávat texty, přednášet..

Dům Amadea Ozenfanta, Paříž, 1922

Okno slícované s fasádou, bez ostění

Plochy na ploše fasády

Industriální detaily - trubková zábradlí, tovární shedovék světlíky - inspo továrnami a parníky

Proporce ve zlatém řezu

Dvojdům pro Raula la Roche a Alberta Jeannerta, Paříž 1923

Obytná část, ústřední hala, soukromější místnosti

Vlivy Bauhausus

Nedělá Gesamtkunstwerk, ale koláž - v interiéru kombinace všeho co doba nabízí

Typový rodinný dům Citrohan

Inspo - pásový výroba aut Citroen

Pripcip - typizovaná, průmyslová výroba v továrně - zlevnění



Odpověď na problematiku sociálního bydlení

Dispozice volná, dělba jako klášter - společné prostory velkorysé, soukromé pokoje-cely minimální a skromné

Vilový blok - jednotky Citrohanů poskládané do blokového domu, místo zahrady terasa

Výhody rodinného domku přeneseny do městského prostředí - poskládané na sobě, společné zázemí typu prádelny

.
. . .
: :
.

5 bodů moderní architektury

Výklad - vyjadřují vztah budovy ke světu

Střecha - nebe, fasáda - okolí, pilony - zem, příčky - vztahy mezi obyvateli

Dům - technický produkt, v interiéru dokonalý produkt moderní doby, místo obrazů na stěnách velká okna - propojení s přírodou

Vila Savoye

Dramaturgie pohybu domem - „promenáda“ -s po rampě

Interiér - míchá autorský nábytek s průmyslovým, jednoduchý nábytek s perskými koberečky..

Interiér - koláž, nečekané kombinace, syrové, např. umyvadlo přímo u vstupu, ne v koupelně s

Hmota domu jasně ohraničená

Střešní nástavba a byt Bestelqui, Paříž - surrealistická krajina na střeše historizujícího domu

Soutěžní návrh - Budova společnosti národů, Ženeva 1927

Ze soutěže vyřazen, použil špatné tisk

Budova OSN si vyžaduje symetrii, obložení kamenem, zasazení do kontextu Ženevského jezera

Nebojí se (narozdíl od jiných modernistů) použít řešení které není čistá moderna, v případě že si to žádá zadání

Mundaneum 1929

Tvar stupňovité pyramidy

Když z analýzy vyplyne tvar zikkuratu, navrhne dům jako zikkurat.

Nezajímala ho architektura jako abstraktní obraz, ale jako prostor pro každodenní život

Centrosjuz, Moskva, 1928-36

Ne bílá fasáda, ale obložené kamenem

Obří administrativní budova

Lod a budova pro armádu spásy

Skutečně funguje jako stroj

bezdon' movec prochází budovou, osprchuje se, nají se, dostane čisté oblečení - jako na běžícím páse

S

Kpolej pro švýcarské studenty

sružené pilony

Nájemný dům Clarté, Ženeva

Dům pro vyšší střední třídu, už je ale přijatelné aby měl industriální detaily

Nájemní dům na Rue Nungesser
Proskočit oknem do postele - aktivní lifestyle

Vila Helen de Mandrot
Vila na venkově pro hraběnkou
Moderní dům, tradičnější materiály - kámen

Voiture Minimum
Střed -fontána, přistávání pro helokoptéry
Centrum - výškové domy
Suburbs - viladomy
Veřejný prostor = park
Dalo by se říct vyhrocený koncept zahradního města
Solitéry domu uprostřed přírody - z domu vidíme na oblohu a do parku
Prohlašoval, že je třeba zbořit Paříž a postavit ji jako nové skleněné město dle jeho urban
konceptu
Kontext doby - Většina domů v Paříži v té době cca 70 let stará - my dnes bez mrknutí oka také
bouráme 7é let staré domy, je to voda kdy je dům zastaralý ale ještě se nevnímá jeho historická
hodnota.

CORBUSIER SUMMARIZED
Technokratické řešení na sociální problémy
...
CIAM

Sociální výstavba
Nejúspěšnější - Německo, Nizozemsko
Frankfurt - 90% výstavby (15 000 bytů) v 20 letech sociální výstavba
Unifikovaná výstavba z prefabrikovaných dílů - levné, efektivní
Zahradní město, ale z bytových domů
Městotvorné rysy - ulice, výrazná nároží, úsporné, ale ne bez výrazu

Frankfurtská kuchyně
Snaží se zjednodušit domácí práce
Kuchyně místo několika kusů nábytku jeden celek
Zanalyzovala pohyb a procesy v kuchyni a z toho vyšla při návrhu

Výstava bydlení Siedlung Weisenhof, Stuttgart, 1927

12) ČESKÁ MODERNA (17.5.) - tady pár věcí chybí
1919- 1939 = meziválečné prostředí
Rakousko uhersko - mezinárodní prostředí, spousta děl zahraničních tvůrců

SECESE
Míchání vlivů Vídeňské geometrické ornamentální secese s florální Francouzskou = syntéza
Hmoty zastávají neorenesanční, atmosféra Národního obrození
odpovídá individuálnímu zadání, pravdivost - přiznání materiálu, konstrukce

Zdůraznění střechy a portálu, hra s proporcemi

Jan Kotěra

Student Otto Wagnera

Dekorace umocňuje konstrukci - tentýž materiál

Arts and crafts v české verzi - uzpůsobeny pro střevoevropské podmínky

Stať - O novém umění - lidé nenosí středověké kostýmy,

stejně tak architektura by si na to neměla hrát

Prostor vychází z funkce, neformální,

Učil na Umprum

- **Trmalova vila**, Strašnice - neformální dispozice,
- prostorové uspořádání vyhovuje individuálnímu použití.
- **Museum, Hradec Králové 1909**
- Není osová, přiznané světlíky
- **Urbánková nakladatelství, Jungmannova ul.**
- Vyšší než okolí - předpokládá, že i okolní zástavba bude nahrazena něčím moderním
- Viditelné ztenčování zdí ve vyšších patrech
- Tramvaj - prosklené - provázání s tím venku

Otakar Novotný -

Josef Gočár -

PURISMUS

Vychází z Le Corbusiéra an kubismu- váže se na výtvarné umění

Čeští tvůrce vazby na Francii a sovětské rusko

Základní tvary a barvy - oslava každodennosti

Puristická čtyřka: Jaroslav Fragner, Karel Honzík, Evžen Linhart

Krematorium Nymburk - B. Feuerstein, B. Sláma

Krematorium - symbol světské společnosti - nová monumentalita

Nezávisle na 4 došly ke stejným myšlenkám

Průmyslová škola mladá boleslav - Jiří Kroha

MĚSTSKÉ PALÁCE

Palác Lucerna

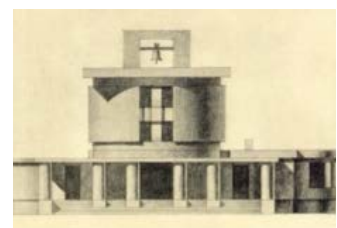
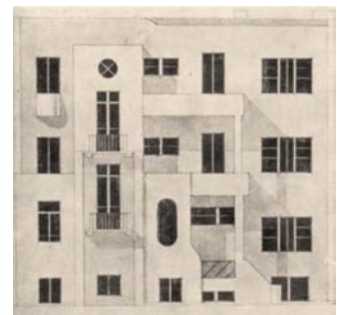
Stavitel Václav Havel - dědeček toho Havla

Polyfunkční městský palác - pro moderní životní styl, město ve městě

Jaromír Krejcar - palác Olympic

Aditivní přidávání podlaží. Holé nezdobené průčelí, ŽB skelet —> universální dispozice, každé podlaží jiná funkce - ploché střechy a terasy, detaily - parníková zábradlí

- Hotel Julis
- Bařova projekční kancelář



- Bílá Labuť
- Veletržní palác
- Elektrické podniky
- Všeobecný penzijní ústav

Solitér, vyčleněn z městské struktury, nerespektují uliční čáru

Místo vnitrobloku dvorany

...

....

AP