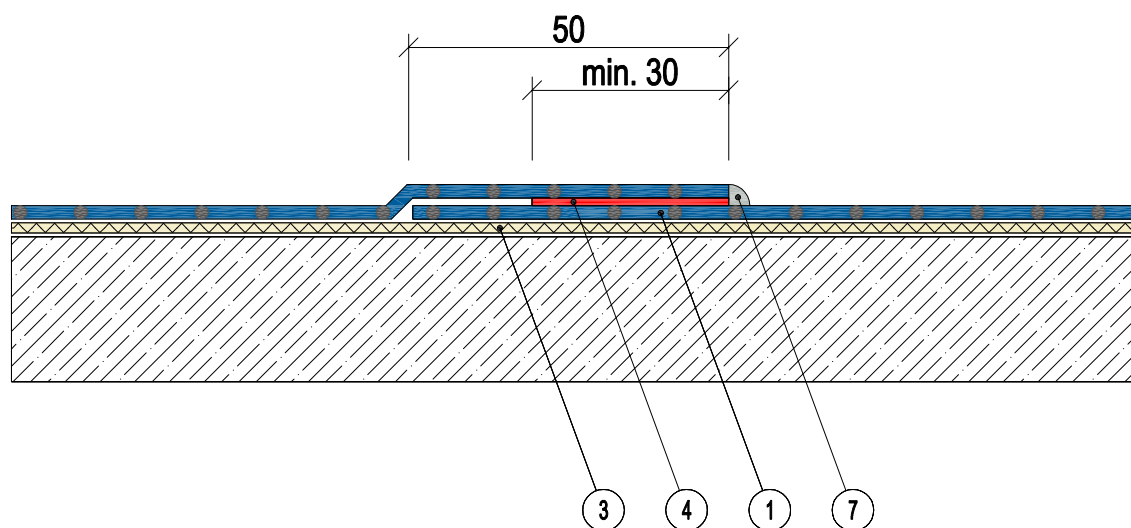
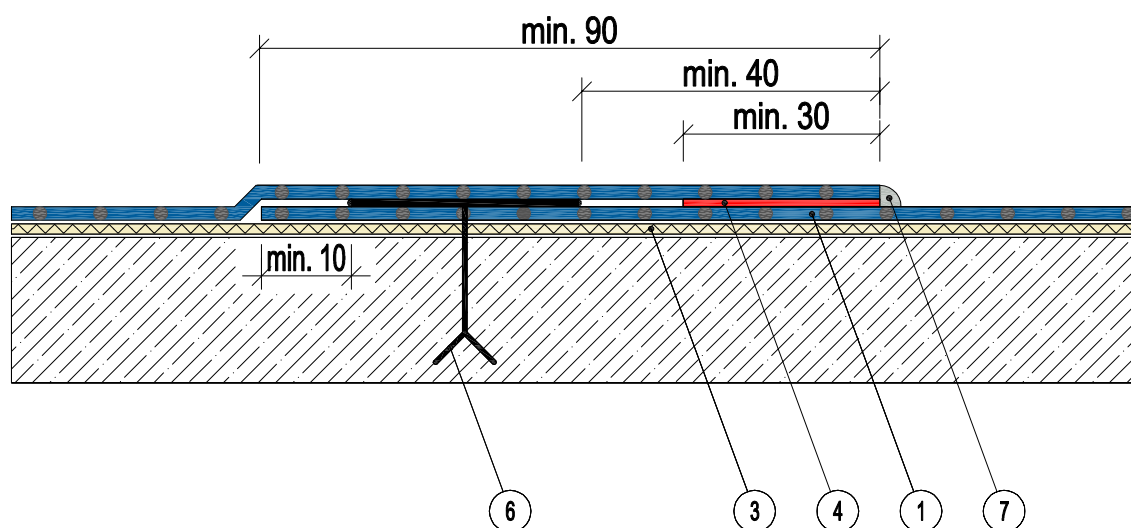


Obr. 1a: Spoj fólie FATRAFOL v přesahu pásů nekotvených k podkladu

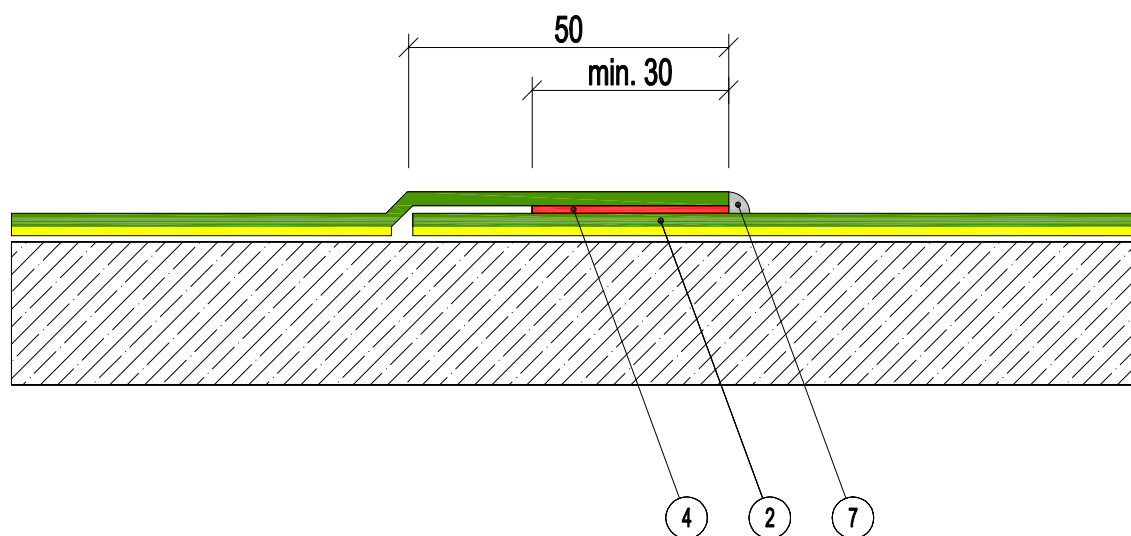


Obr. 1b: Spoj fólie FATRAFOL v přesahu pásů kotvených k podkladu

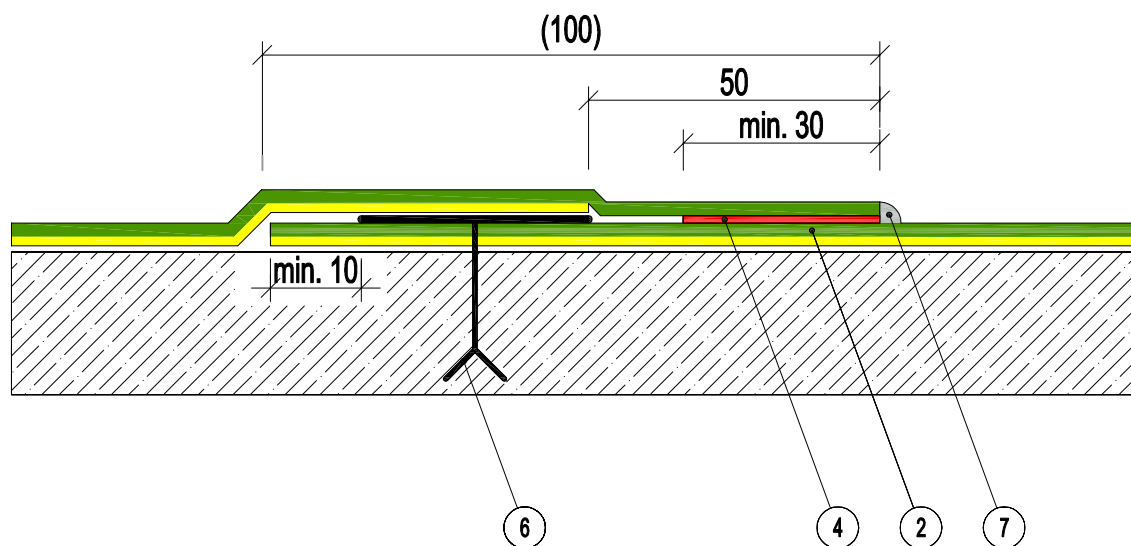


- ① hydroizolační fólie FATRAFOL
- ③ podkladní (ochranná) textilie ze syntetických vláken
- ④ spoj fólií - horkovzdušně svařeno
- ⑥ kotvící prvek
- ⑦ pojistná záливka

Obr. 2a: Podélný spoj pásů fólií FATRAFOL 807 nebo 808 nekotvených k podkladu

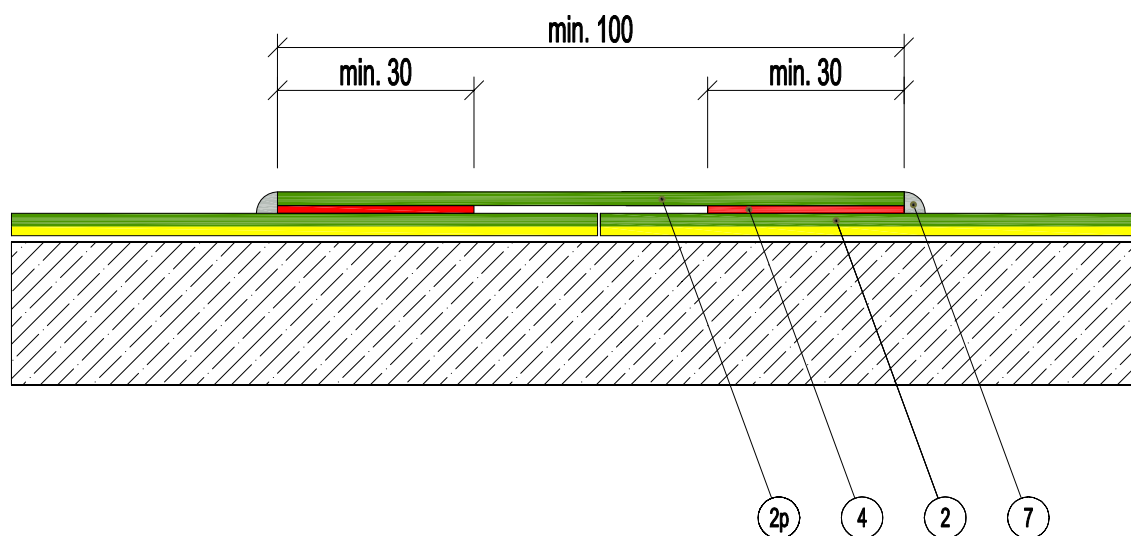


Obr. 2b: Podélný spoj pásů fólií FATRAFOL 807 nebo 808 kotvených k podkladu

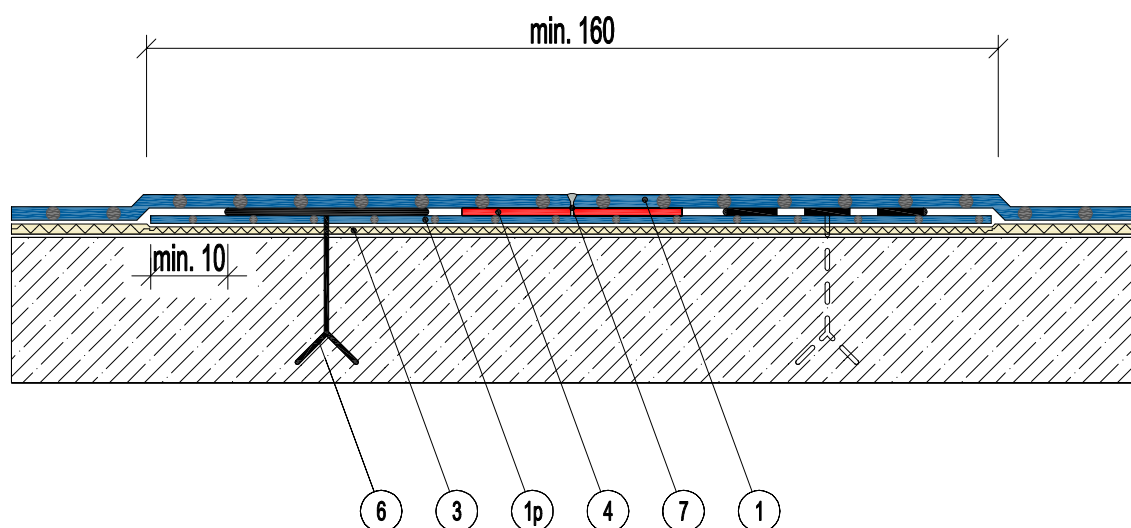


- ② hydroizolační fólie FATRAFOL 807, 808
- ④ spoj fólií - horkovzdušně svařeno
- ⑥ kotvící prvek
- ⑦ pojistná záhlívka

Obr. 3: Příčný spoj pásů fólie FATRAFOL 807 nebo 808 s přeplátováním páskem fólie FATRAFOL 804

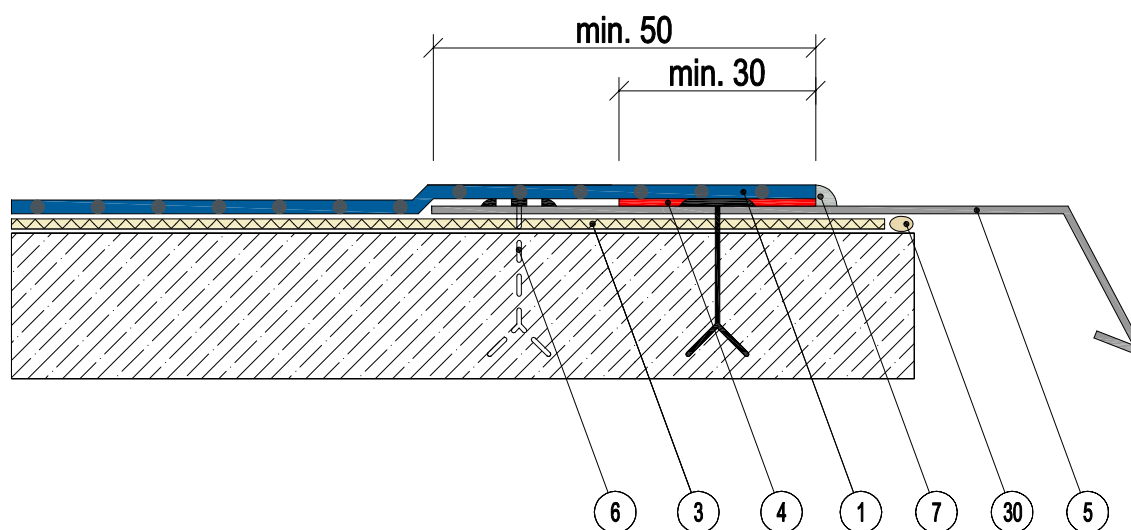


Obr. 4: Spoj pásů fólie FATRAFOL 814 kotvených k podkladu páskem fólie FATRAFOL 810

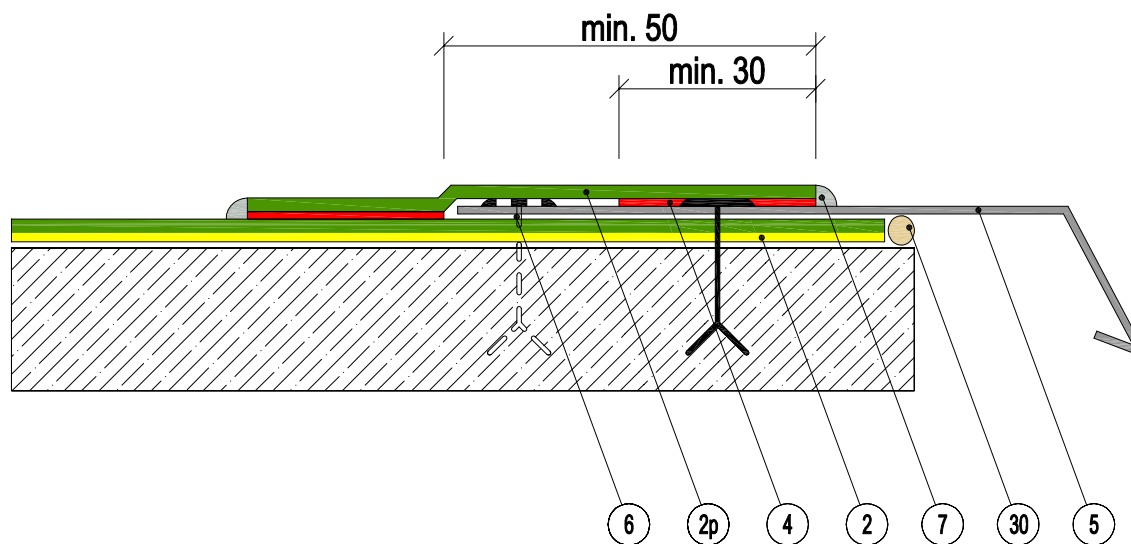


- ① hydroizolační fólie FATRAFOL
- ①p kotvící pásek FATRAFOL 810
- ② hydroizolační fólie FATRAFOL 807, 808
- ②p hydroizolační fólie FATRAFOL 804
- ③ podkladní (ochranná) textilie ze syntetických vláken
- ④ spoj fólií - horkovzdušně svařeno
- ⑥ kotvící prvek
- ⑦ pojistná zálivka

Obr. 5: Spoj fólie FATRAFOL s obvodovými úchytnými prvky z poplastovaného plechu

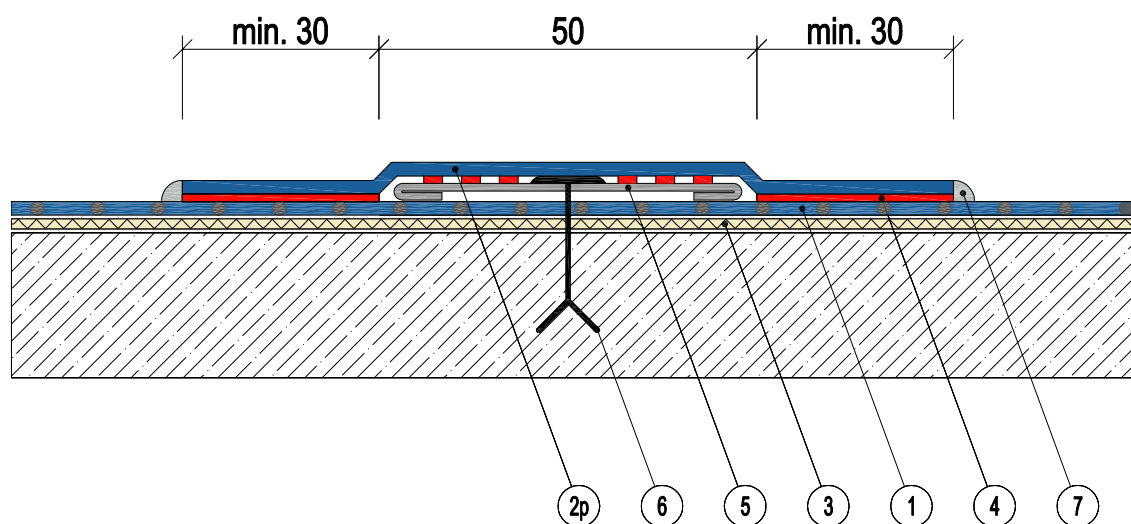


Obr. 6: Spoj fólie FATRAFOL 807, 808 s obvodovými úchytnými prvky z poplastovaného plechu

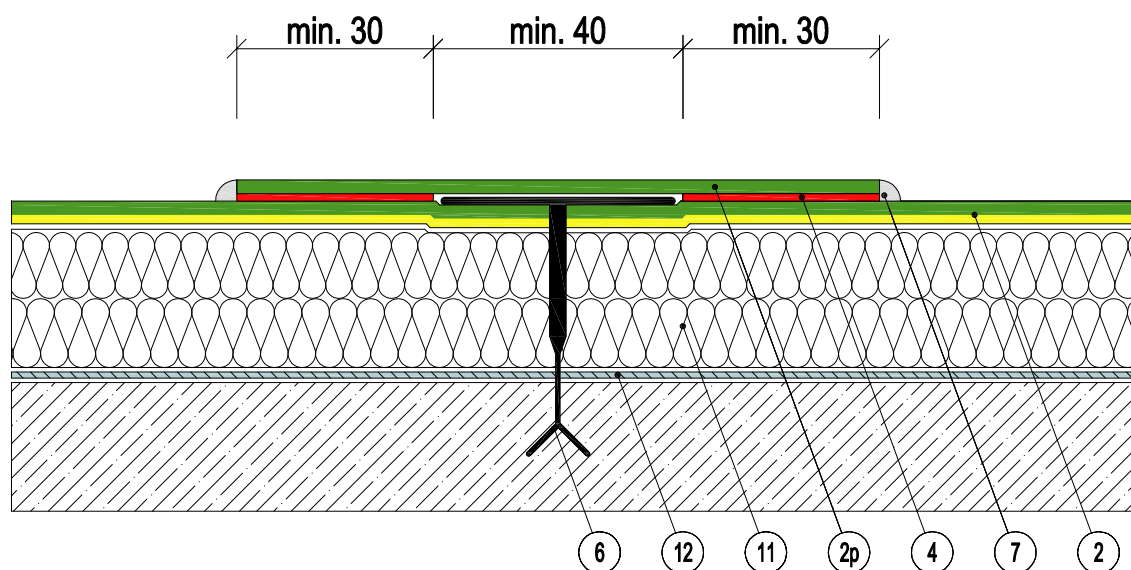


- ① hydroizolační fólie FATRAFOL
- ② hydroizolační fólie FATRAFOL 807, 808
- ②p hydroizolační fólie FATRAFOL 804
- ③ podkladní (ochranná) textilie ze syntetických vláken
- ④ spoj fólií - horkovzdušně svařeno
- ⑤ úchytný prvek z poplastovaného plechu
- ⑥ kotvící prvek
- ⑦ pojistná zálivka
- ③0 těsnící profil z lehčeného PE

Obr. 7a: Opracování dodatečného liniového kotvení fólie FATRAFOL

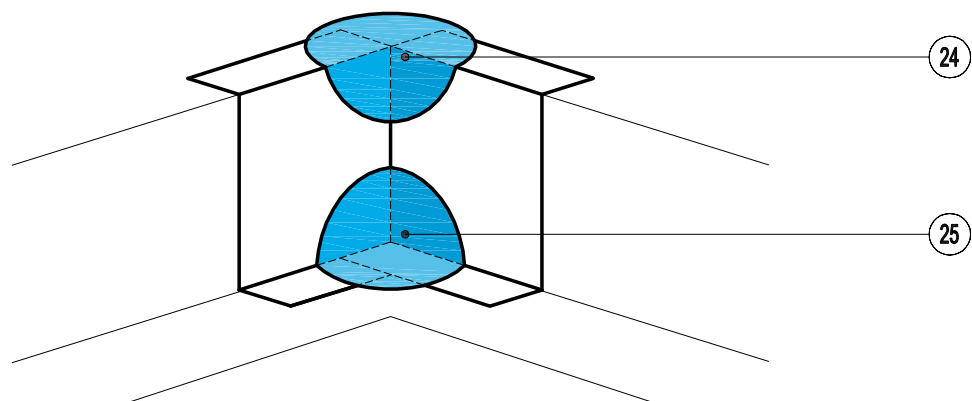


Obr. 7b: Opracování dodatečného bodového kotvení fólie FATRAFOL 807 nebo 808

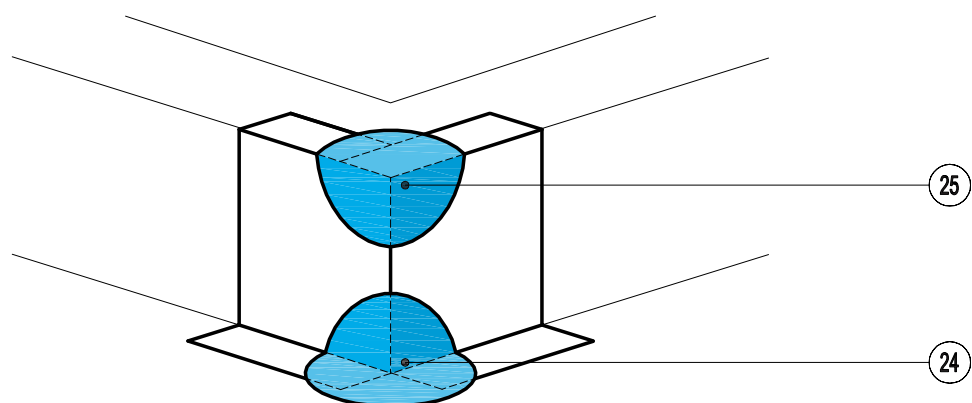


- | | | | |
|----|--|---|---|
| ① | hydroizolační fólie FATRAFOL | ⑤ | úchytný prvek z poplastovaného plechu |
| ② | hydroizolační fólie FATRAFOL 807, 808 | ⑥ | kotvicí prvek |
| ②p | hydroizolační fólie FATRAFOL 804 | ⑦ | pojistná záložka |
| ③ | podkladní (ochranná) textilie ze syntetických vláken | ⑪ | tepelně izolační deska z minerálních vláken |
| ④ | spoj fólií - horkovzdušně svařeno | ⑫ | parotěsná fólie |

Obr. 8a: Dotěsnění koutu prostorovými tvarovkami



Obr. 8b: Dotěsnění nároží prostorovými tvarovkami



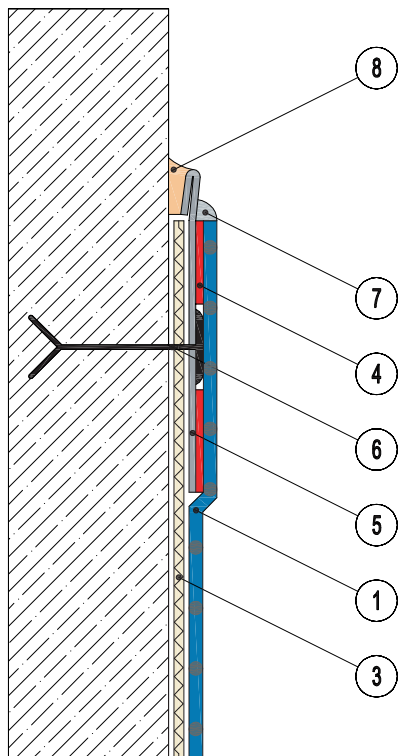
24

prostorová tvarovka KUŽEL druh 10

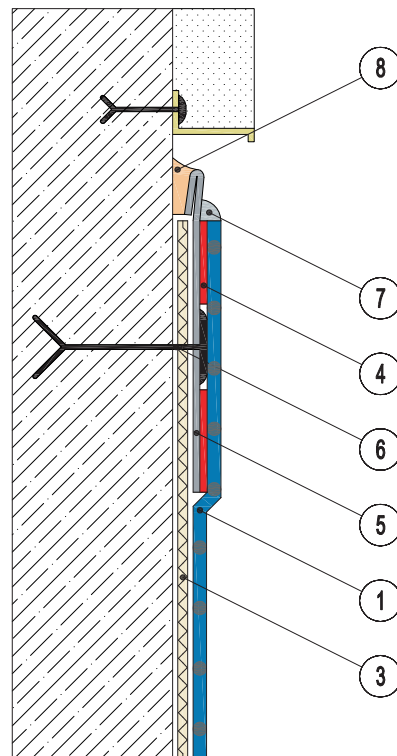
25

prostorová tvarovka VLNOVEC druh 11

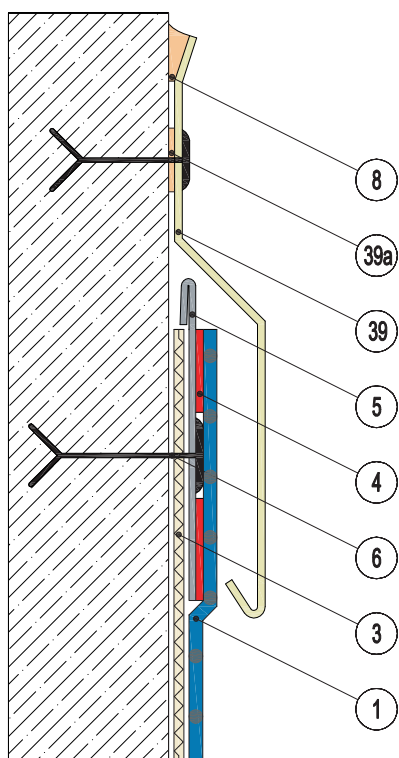
Obr. 9a: Ukončení izolace na stěně bez úpravy



Obr. 9c: Ukončení izolace na stěně pod omítkou

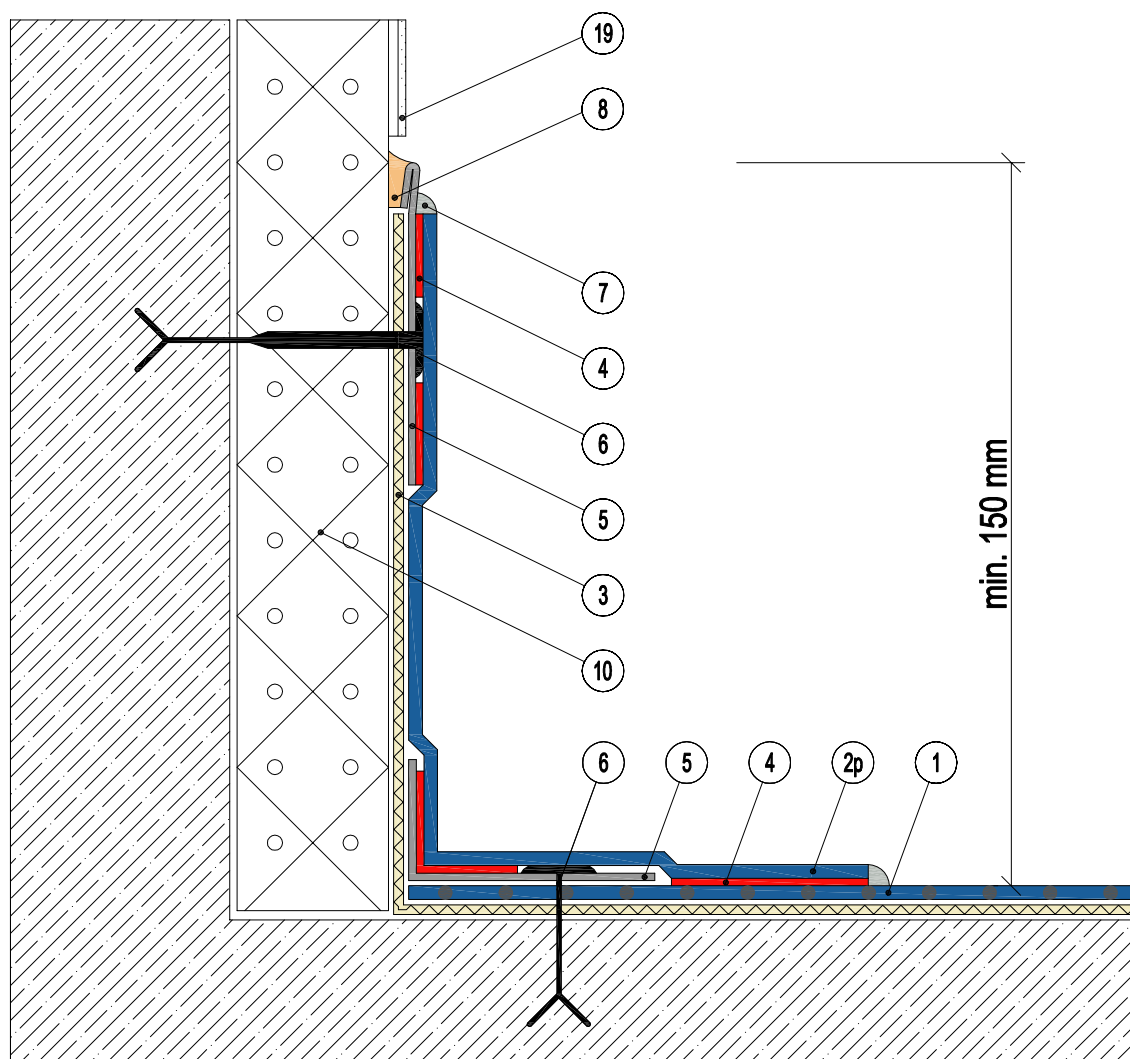


Obr. 9b: Ukončení izolace na stěně s krycí lištou



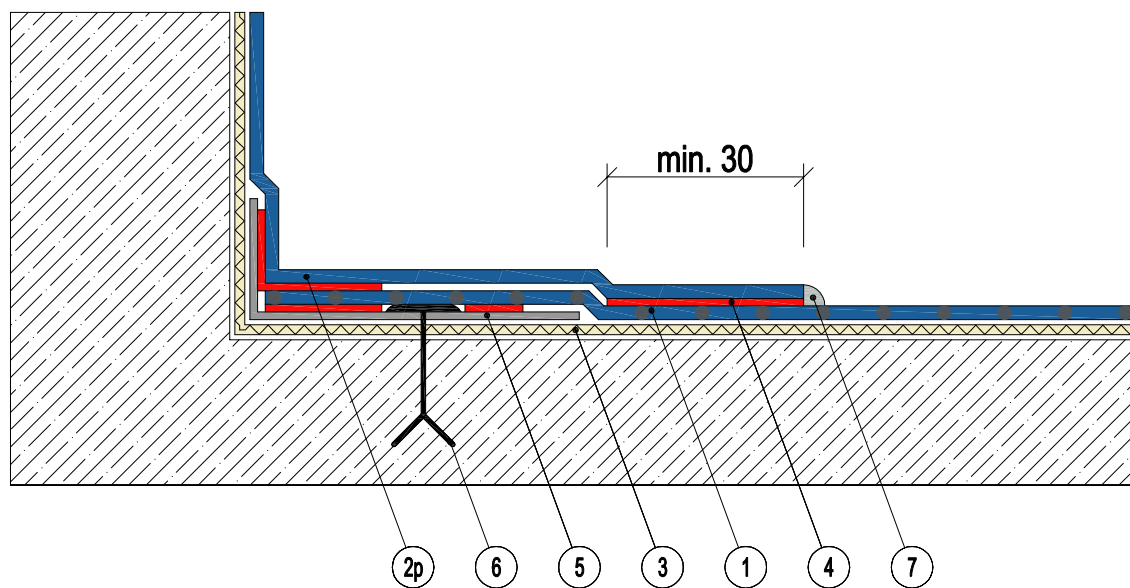
- ① hydroizolační fólie FATRAFOL
- ③ podkladní (ochranná) textilie ze syntetických vláken
- ④ spoj fólií - horkovzdušně svařeno
- ⑤ úchytný prvek z poplastovaného plechu
- ⑥ kotvicí prvek
- ⑦ pojistná zálivka
- ⑧ tmel PU
- ③9 klempířský prvek
- ③9a pružná podložka

Obr. 10: Ukončení povlakové krytiny na stěně se zateplením

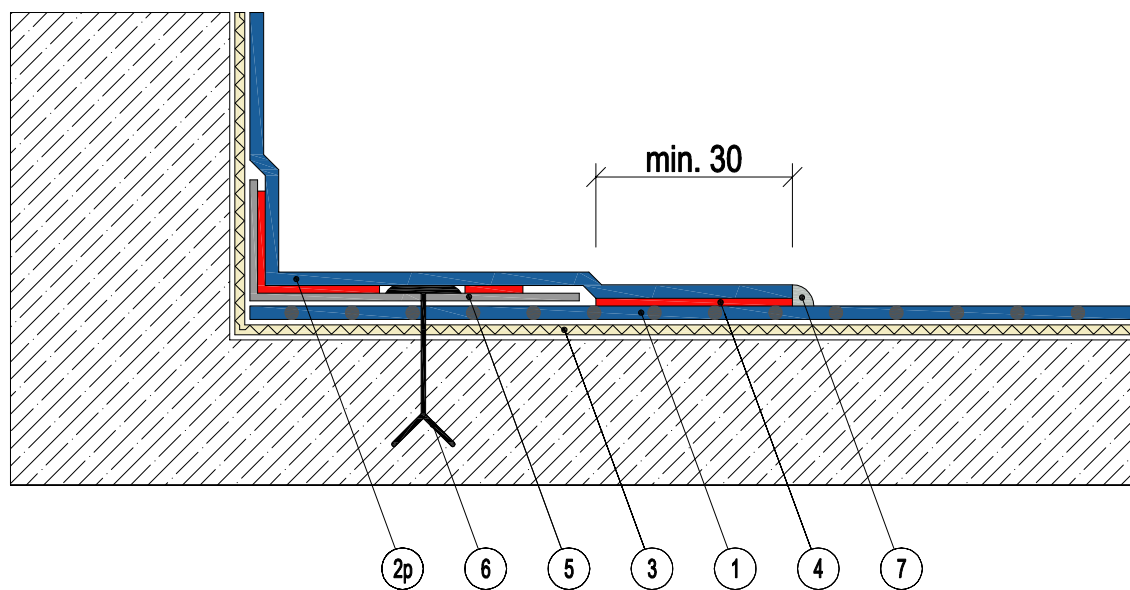


- ① hydroizolační fólie FATRAFOL
- ②p hydroizolační fólie FATRAFOL 804
- ③ podkladní (ochranná) textilie ze syntetických vláken
- ④ spoj fólií - horkovzdušně svařeno
- ⑤ úchytný prvek z poplastovaného plechu
- ⑥ kotvicí prvek
- ⑦ pojistná zálivka
- ⑧ tmel PU
- ⑩ tepelně izolační deska z lehčeného plastu
- ⑪ strukturální omítka

Obr. 11: Opracování přechodu svislé izolace na vodorovnou z fólie FATRAFOL
 varianta 1

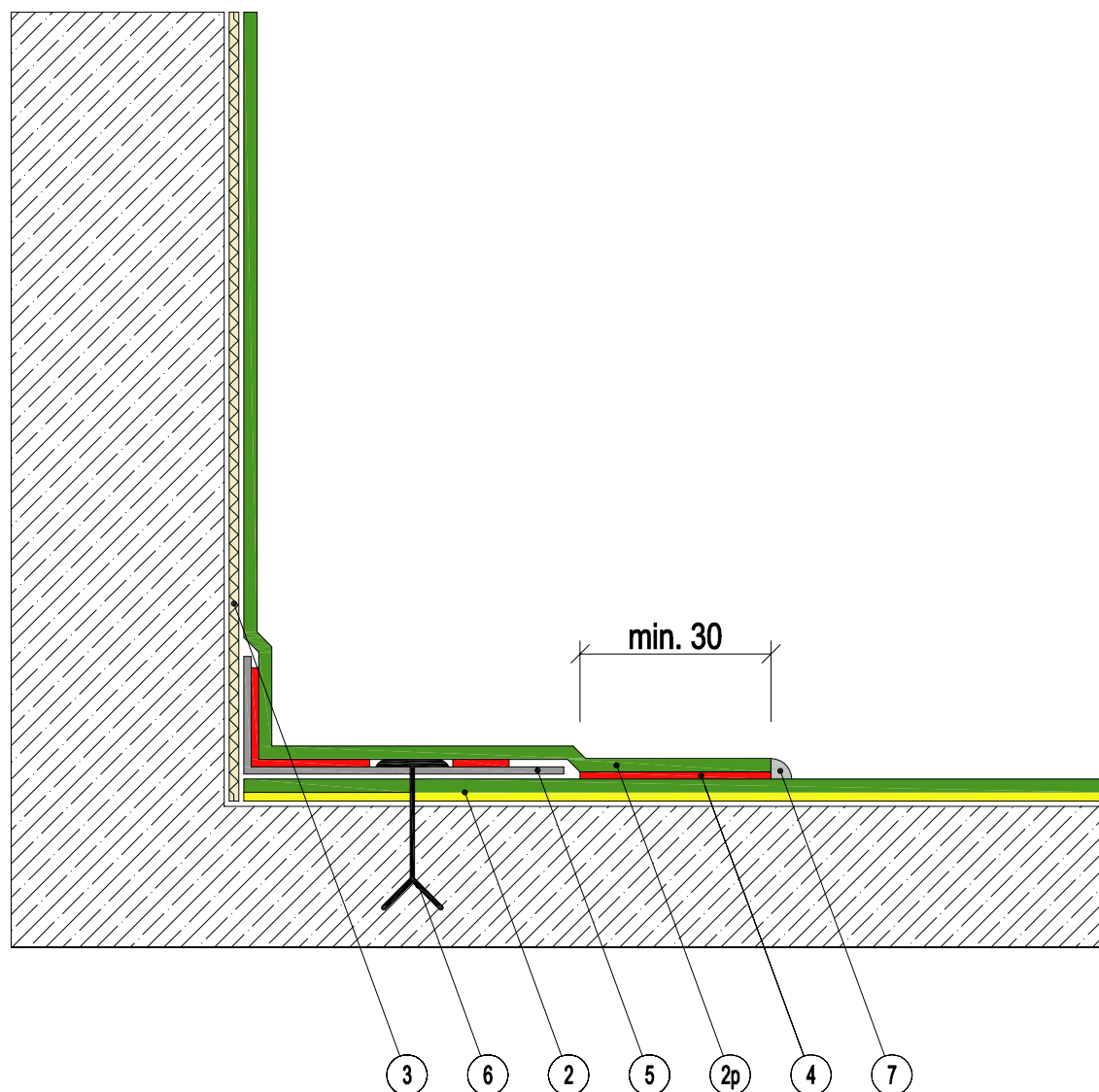


varianta 2



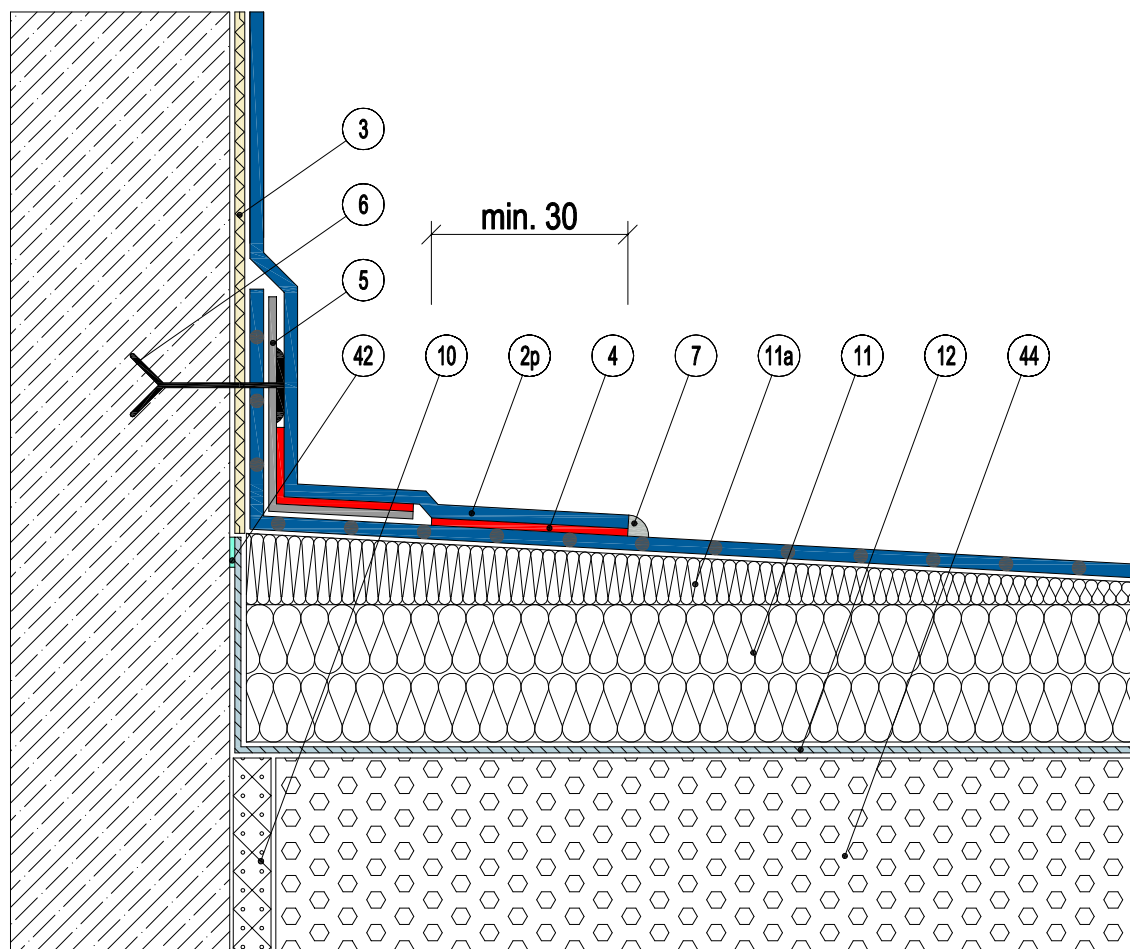
- ① hydroizolační fólie FATRAFOL
- ③ podkladní (ochranná) textilie ze syntetických vláken
- ②p hydroizolační fólie FATRAFOL 804
- ④ spoj fólií - horkovzdušně svařeno
- ⑤ profil z poplastovaného plechu
- ⑥ kotvící prvek
- ⑦ pojistná zálivka

Obr. 12: Opracování přechodu svislé izolace na vodorovnou z fólie FATRAFOL 807, 808



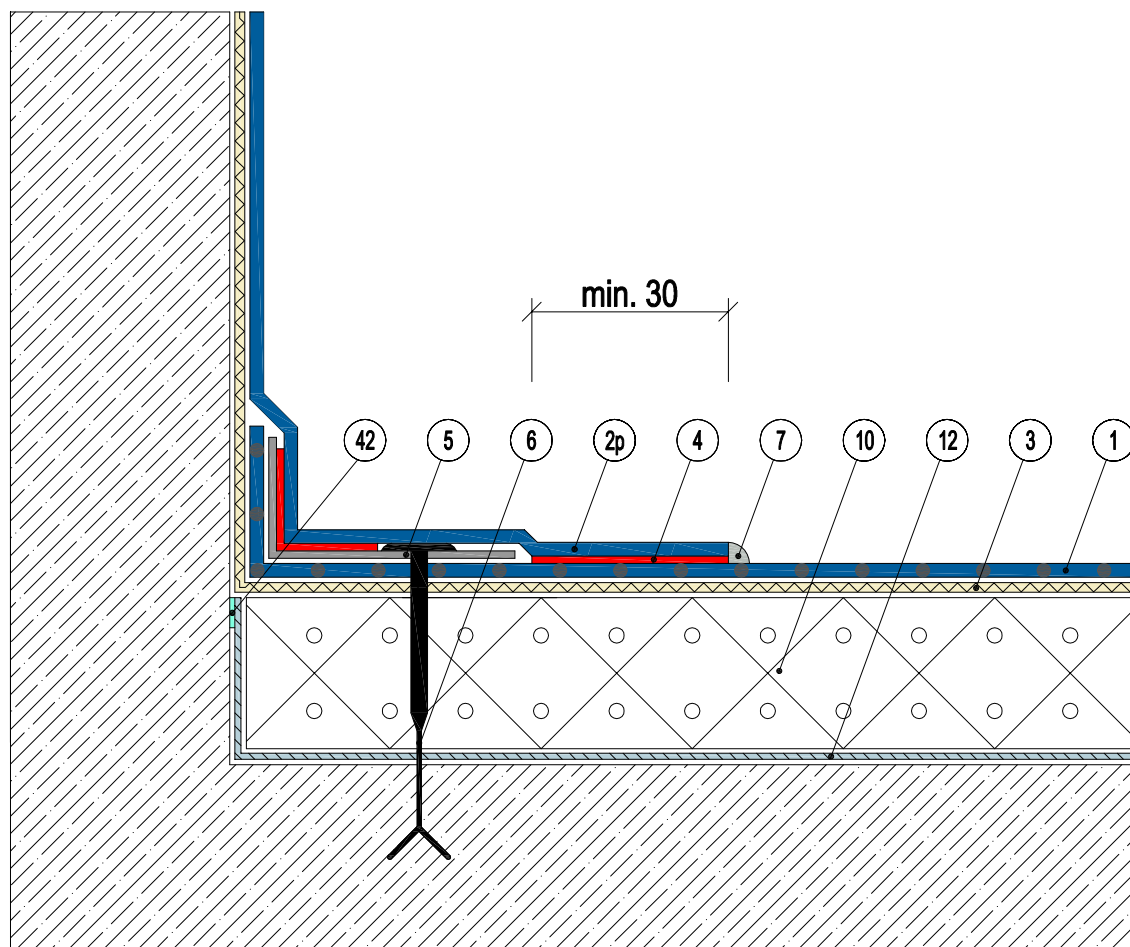
- ② hydroizolační fólie FATRAFOL 807, 808
- ②p hydroizolační fólie FATRAFOL 804
- ③ podkladní (ochranná) textilie ze syntetických vláken
- ④ spoj fólií - horkovzdušně svařeno
- ⑤ úchytný prvek z poplastovaného plechu
- ⑥ kotvicí prvek
- ⑦ pojistná zálivka

Obr. 13a: Opracování přechodu svislé izolace na vodorovnou z fólií FATRAFOL - střecha s tepelnou izolací z minerální vlny s vloženým spádovým klínem



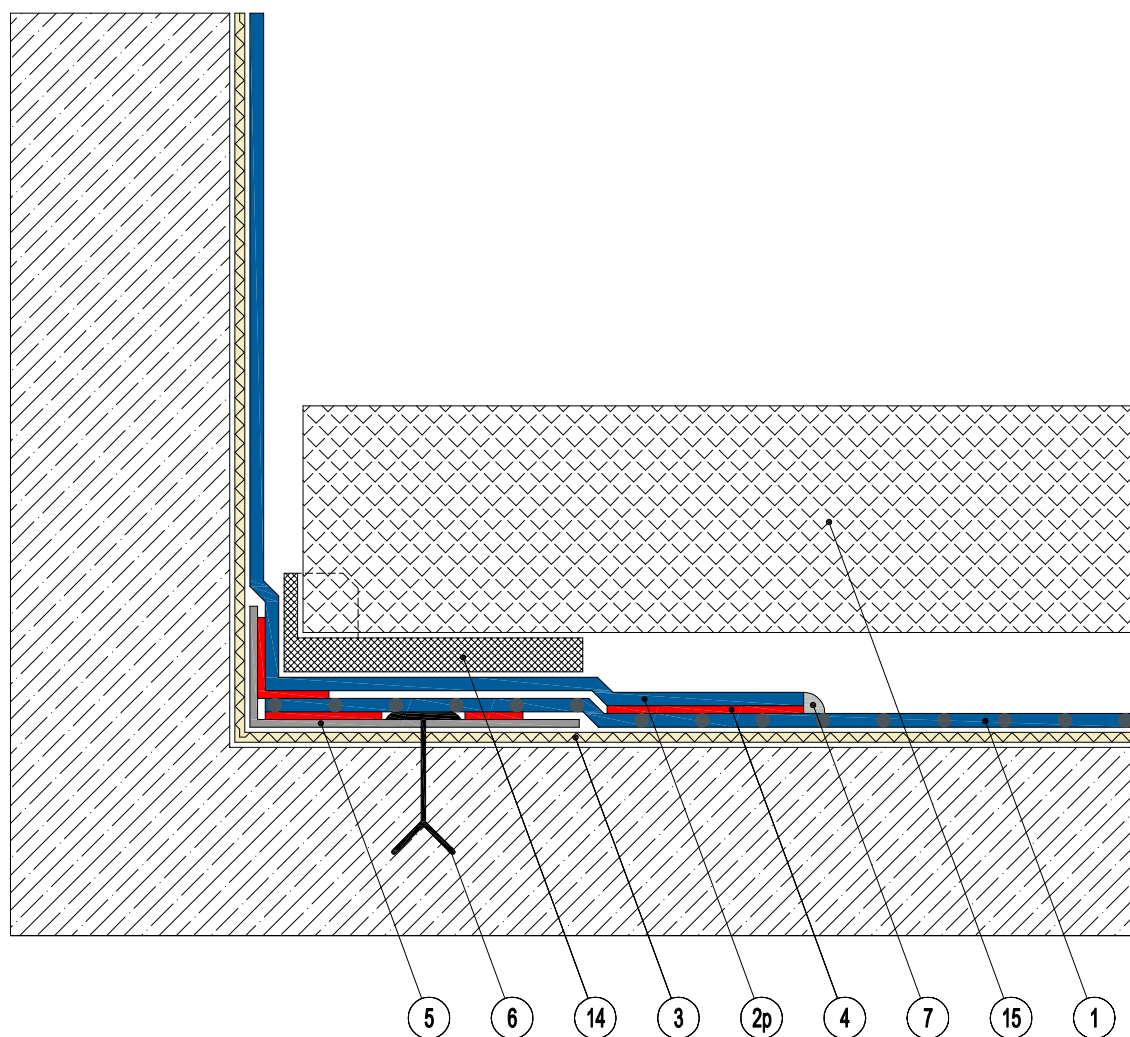
- | | | | |
|----|--|----|---|
| ① | hydroizolační fólie FATRAFOL | | |
| ②p | hydroizolační fólie FATRAFOL 804 | ⑩ | tepelně izolační deska z lehčeného plastu |
| ③ | podkladní (ochranná) textilie ze syntetických vláken | ⑪ | tepelně izolační deska z minerálních vláken |
| ④ | spoj fólií - horkovzdušně svařeno | ⑪a | spádový klín |
| ⑤ | úchytný prvek z poplastovaného plechu | ⑫ | parotěsná fólie |
| ⑥ | kotvicí prvek | ④2 | butylkaučuková páska |
| ⑦ | pojistná zálivka | ④4 | sypký materiál |

Obr. 13b: Opracování přechodu svislé izolace na vodorovnou z fólií FATRAFOL - střecha s tepelnou izolací z lehčených plastů



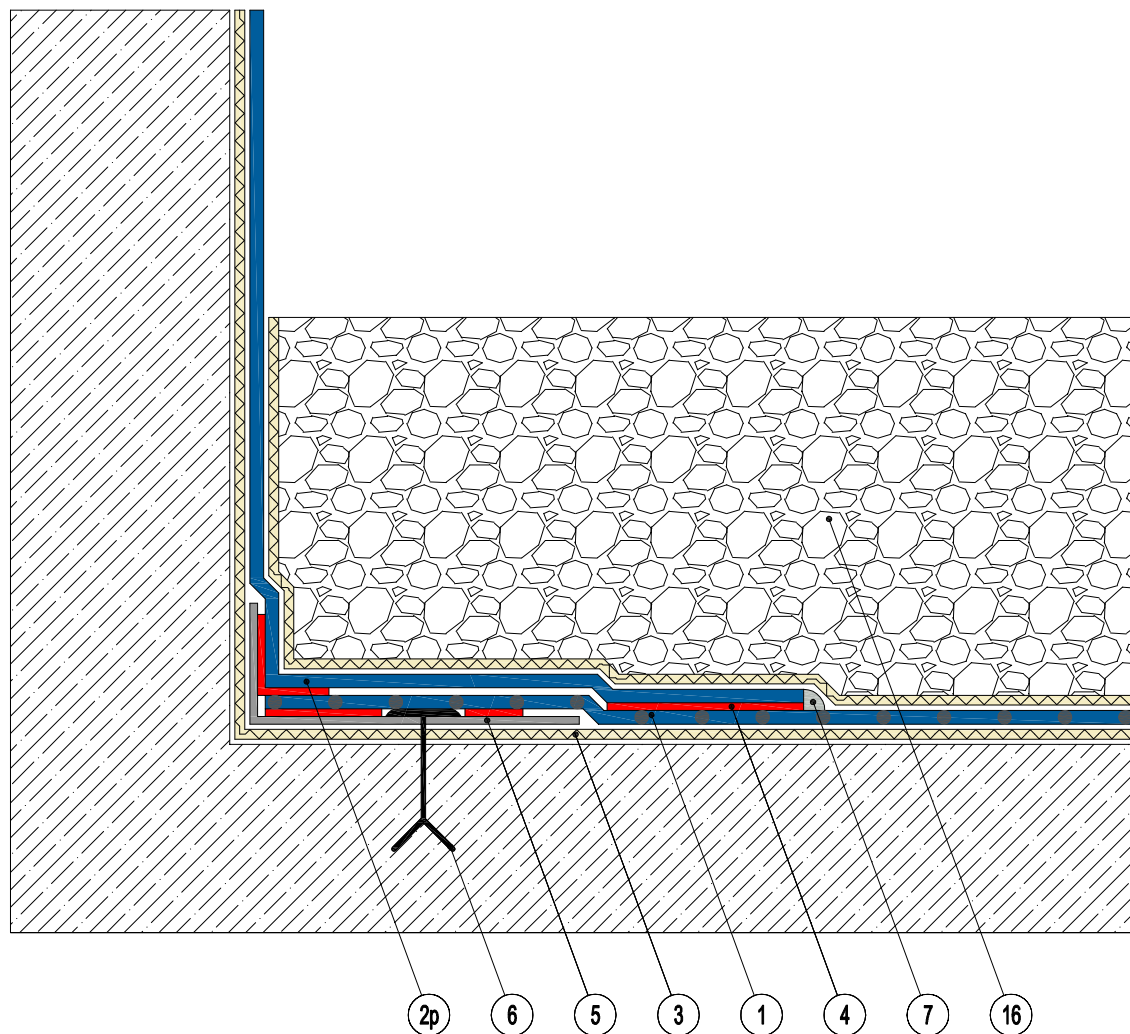
- ① hydroizolační fólie FATRAFOL
- ②p hydroizolační fólie FATRAFOL 804
- ③ podkladní (ochranná) textilie ze syntetických vláken
- ④ spoj fólií - horkovzdušně svařeno
- ⑤ úchytný prvek z poplastovaného plechu
- ⑥ kotvící prvek
- ⑦ pojistná zálivka
- ⑩ tepelně izolační deska z lehčeného plastu
- ⑫ parotěsná fólie
- ④2 butylkaučuková páska

Obr. 14a: Opracování přechodu svislé izolace na vodorovnou z fólie FATRAFOL - střecha s dlažbou na podložkách



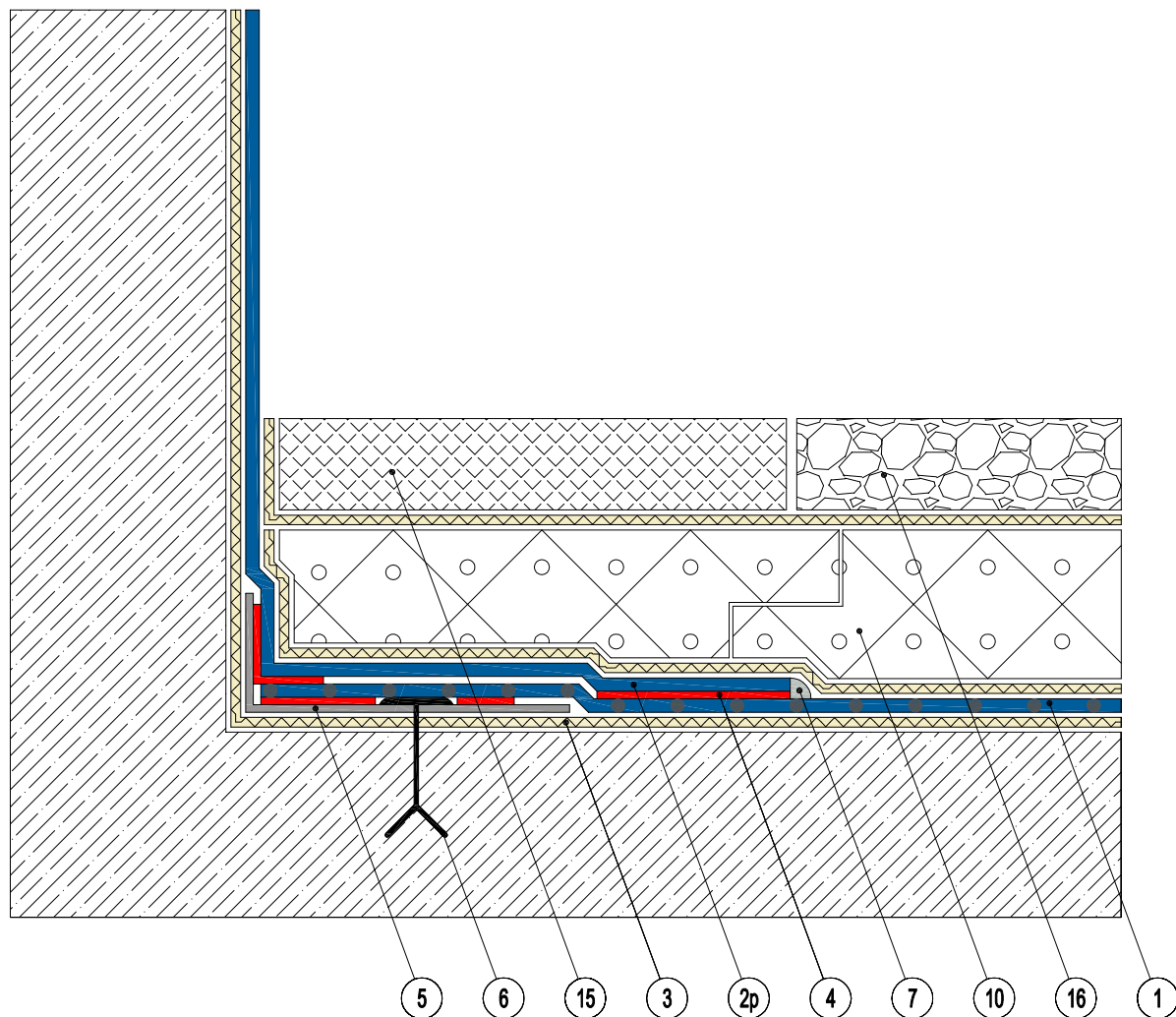
- ① hydroizolační fólie FATRAFOL
- ②p hydroizolační fólie FATRAFOL 804
- ③ podkladní (ochranná) textilie ze syntetických vláken
- ④ spoj fólií - horkovzdušně svařeno
- ⑤ úchytný prvek z poplastovaného plechu
- ⑥ kotvicí prvek
- ⑦ pojistná zálivka
- ⑭ plastová podložka
- ⑮ dlažba

Obr. 14b: Opracování přechodu svislé izolace na vodorovnou z fólie FATRAFOL - střecha se zásypem



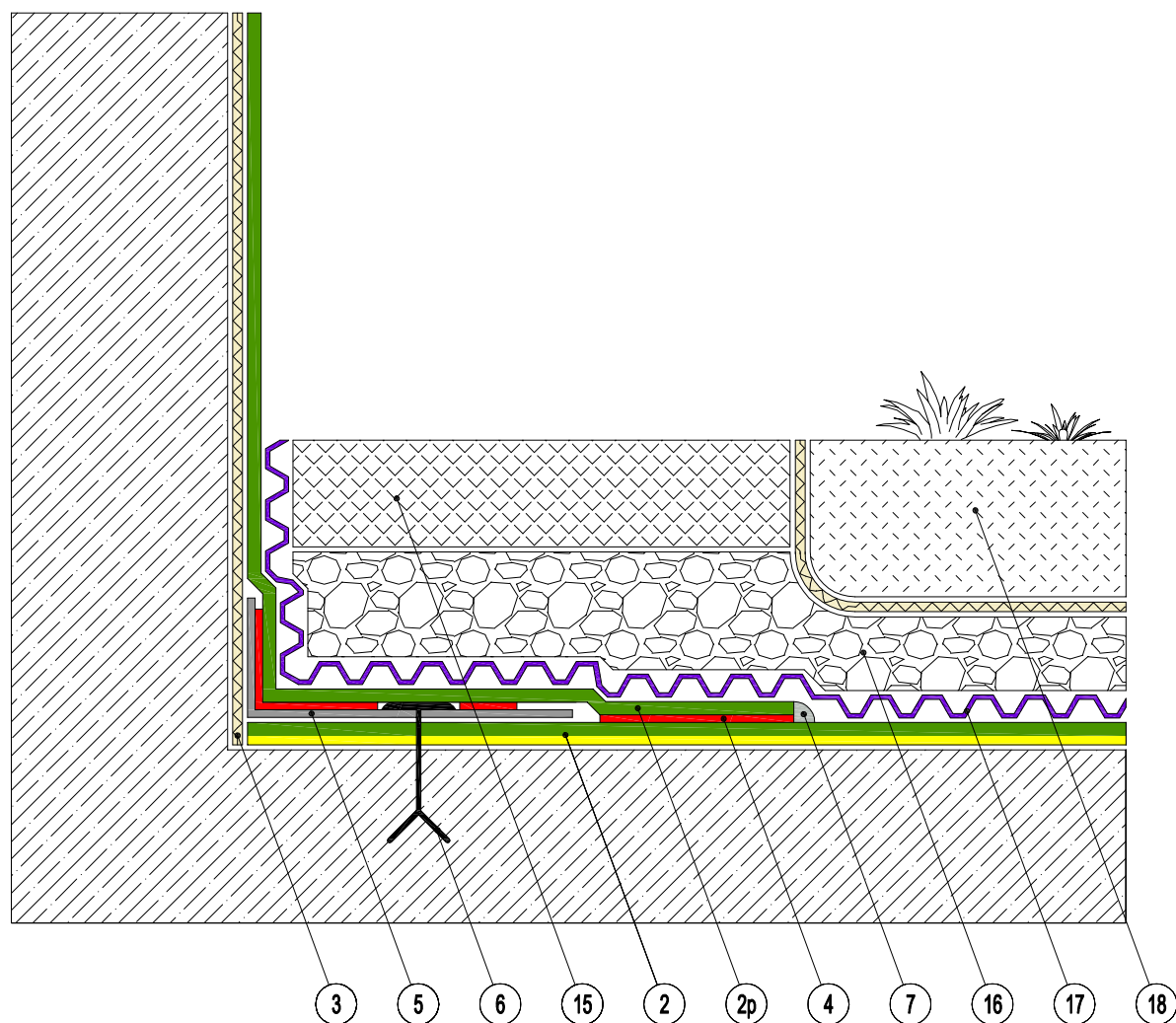
- ① hydroizolační fólie FATRAFOL
- ②p hydroizolační fólie FATRAFOL 804
- ③ podkladní (ochranná) textilie ze syntetických vláken
- ④ spoj fólií - horkovzdušně svařeno
- ⑤ úchytný prvek z poplastovaného plechu
- ⑥ kotvící prvek
- ⑦ pojistná zálivka
- ⑬ zatěžovací vrstva

Obr. 15a: Opracování přechodu svislé izolace na vodorovnou z fólie FATRAFOL - střecha s obráceným pořadím vrstev



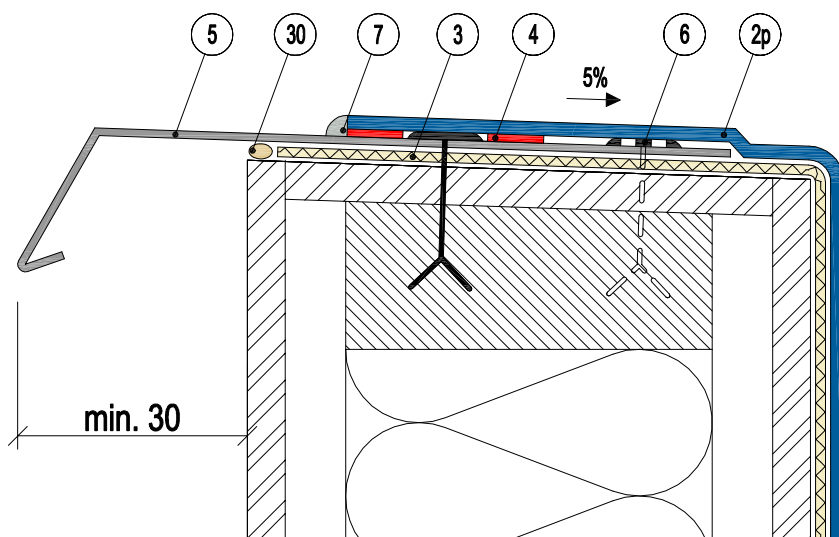
- ① hydroizolační fólie FATRAFOL
- ②p hydroizolační fólie FATRAFOL 804
- ③ podkladní (ochranná) textilie ze syntetických vláken
- ④ spoj fólií - horkovzdušně svařeno
- ⑤ úchytný prvek z poplastovaného plechu
- ⑥ kotvicí prvek
- ⑦ pojistná zálivka
- ⑩ tepelně izolační deska z extrudovaného polystyrenu
- ⑮ dlažba
- ⑯ zatěžovací vrstva

Obr. 15b: Opracování přechodu svislé izolace na vodorovnou z fólie FATRAFOL - vegetační střecha

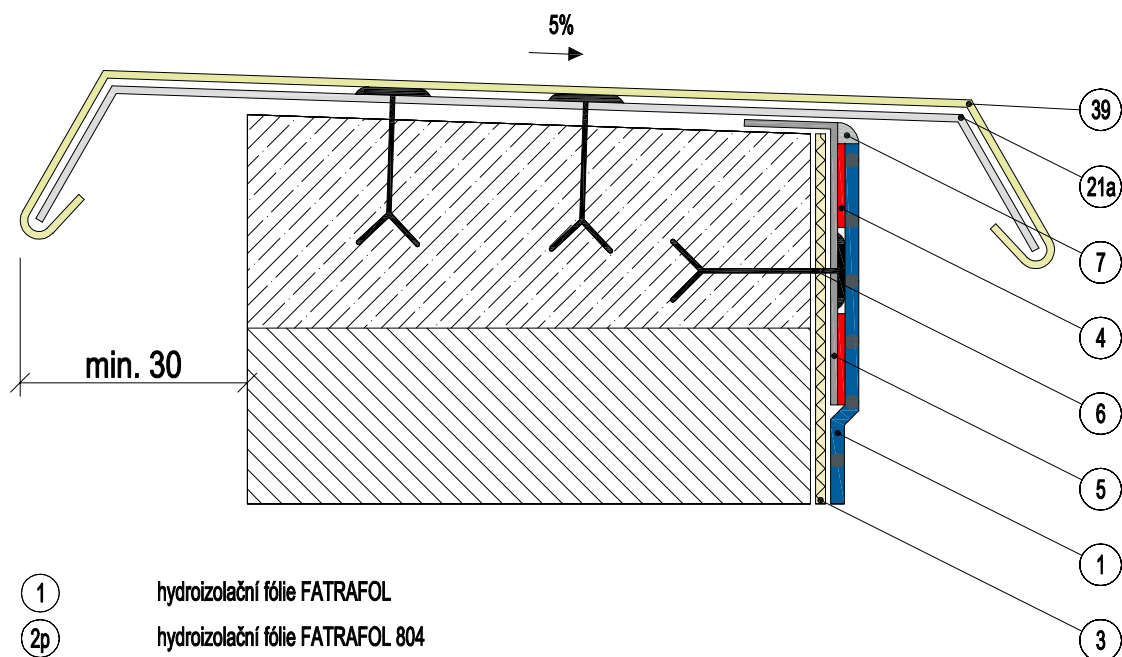


- ② hydroizolační fólie FATRAFOL 807, 808
- ②p hydroizolační fólie FATRAFOL 804
- ③ podkladní (ochranná) textilie ze syntetických vláken
- ④ spoj fólií - horkovzdušně svařeno
- ⑤ úchytný prvek z poplastovaného plechu
- ⑥ kotvící prvek
- ⑦ pojistná zálivka
- ⑮ dlažba
- ⑯ zatěžovací vrstva
- ⑰ drenážní (hydroakumulační) vrstva
- ⑱ vegetační substrát

Obr. 16a: Opracování atiky okapnicí z poplastovaného plechu

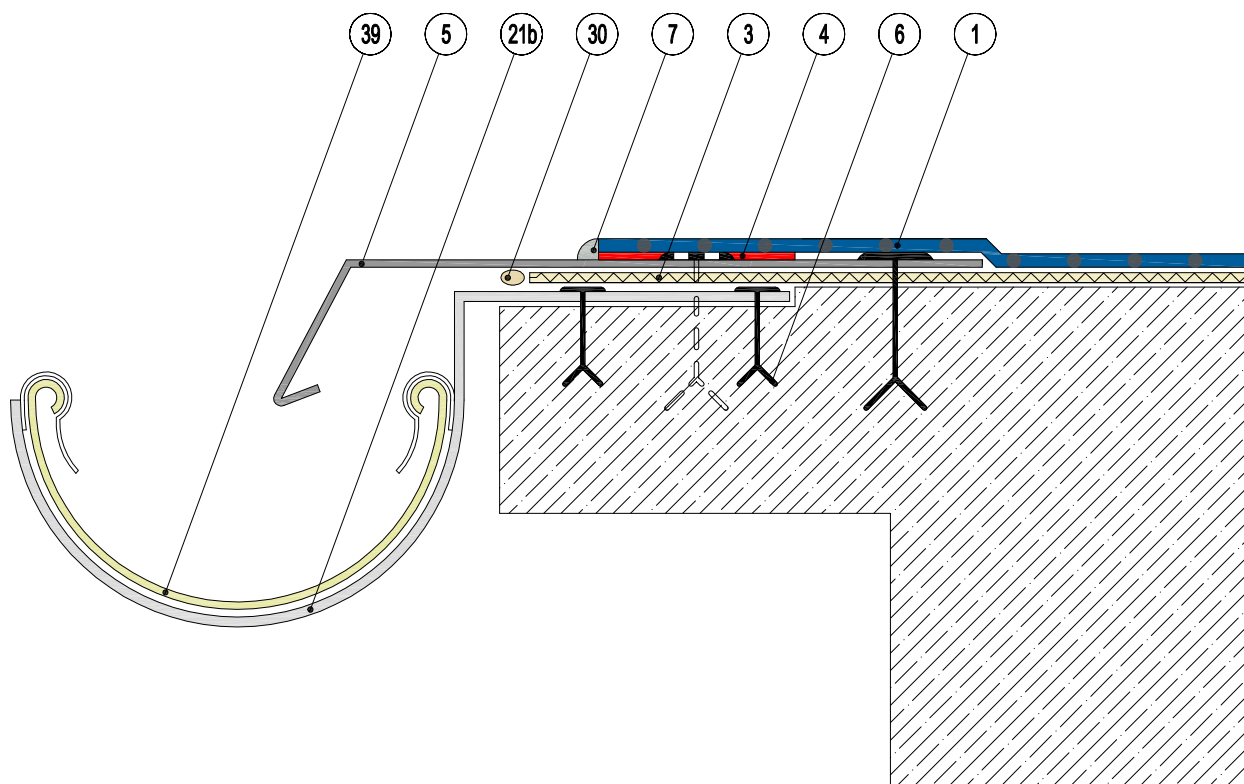


Obr. 16b: Opracování atiky plechovou krytinou



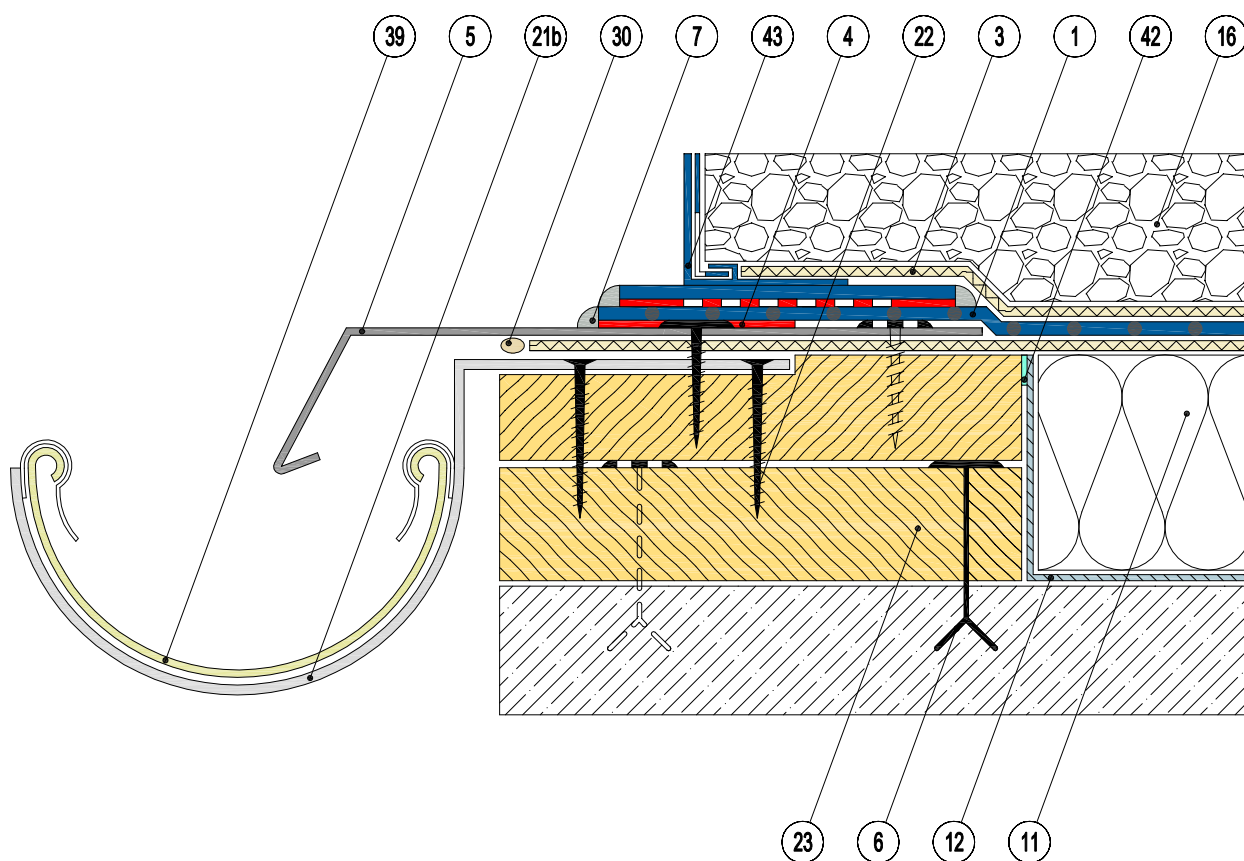
- ① hydroizolační fólie FATRAFOL
- ②p hydroizolační fólie FATRAFOL 804
- ③ podkladní (ochranná) textilie ze syntetických vláken
- ④ spoj fólií - horkovzdušně svařeno
- ⑤ úchytný prvek z poplastovaného plechu
- ⑥ kotvicí prvek
- ⑦ pojistná zálivka
- ②1a příponka z ocelové pásoviny
- ③0 těsnící profil z lehčeného PE
- ③9 klempířský prvek

Obr. 17a: Ukončení krytiny z fólie FATRAFOL okapnicí z poplastovaného plechu v rovině střechy



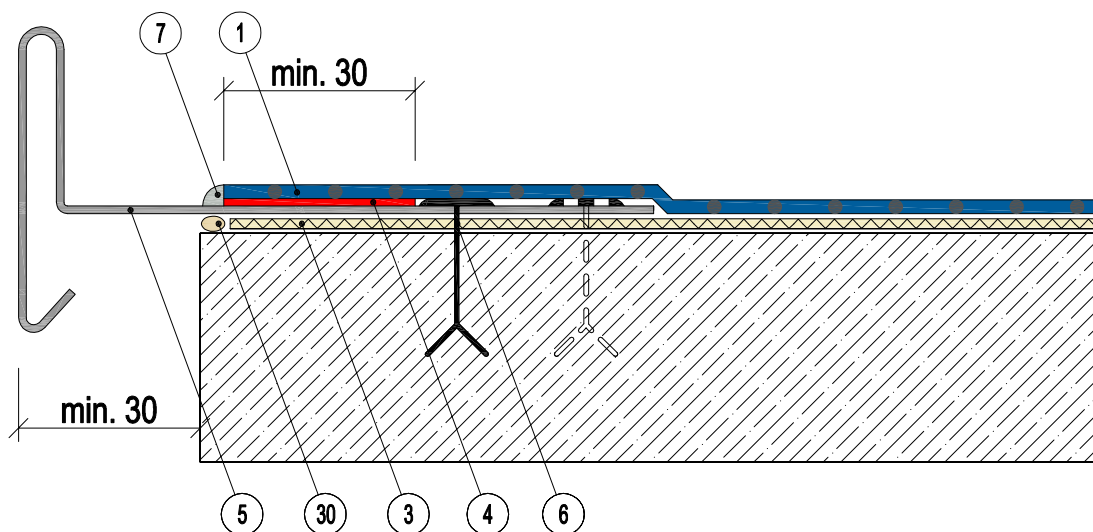
- ① hydroizolační fólie FATRAFOL
- ③ podkladní (ochranná) textilie ze syntetických vláken
- ④ spoj fólií - horkovzdušně svařeno
- ⑤ úchytný prvek z poplastovaného plechu
- ⑥ kotvicí prvek
- ⑦ pojistná zálivka
- ②1b žlabový hák
- ③0 těsnicí profil z lehčeného PE
- ③9 klempířský prvek

Obr. 17b: Ukončení krytiny z fólie FATRAFOL okapnicí z poplastovaného plechu v rovině zateplené střechy se zásypem

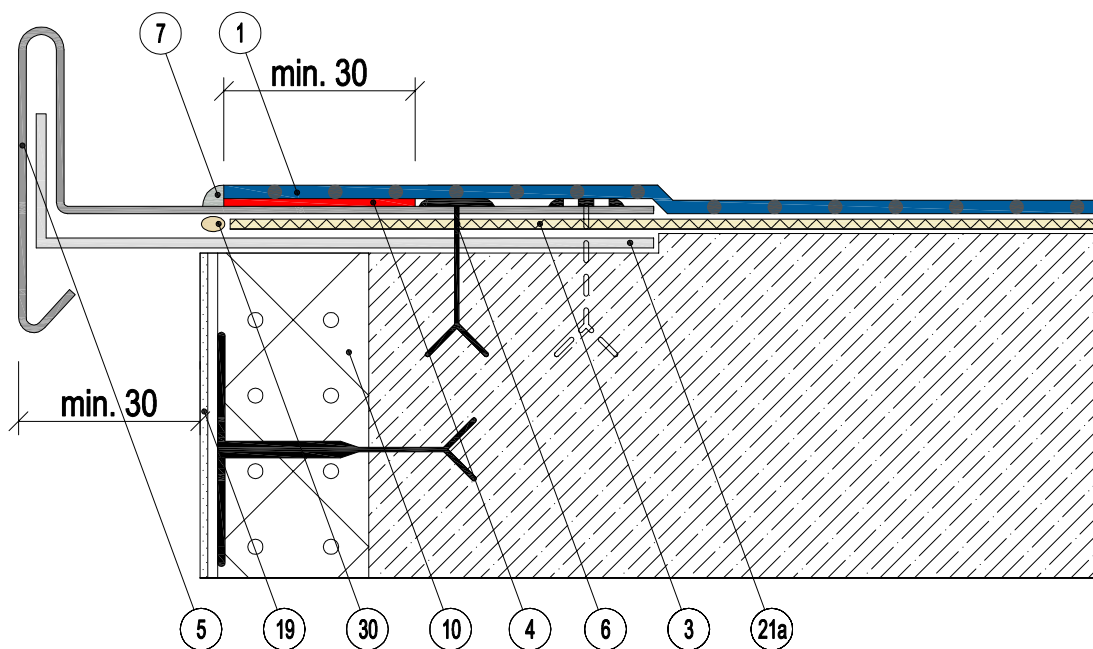


- | | | | |
|----|--|-----|-------------------------------|
| ① | hydroizolační fólie FATRAFOL | ①6 | zatěžovací vrstva |
| ③ | podkladní (ochranná) textilie ze syntetických vláken | ②1b | žlabový hák |
| ④ | spoj fólií - horkovzdušně svařeno | ②2 | vrut do dřeva |
| ⑤ | úchytný prvek z poplastovaného plechu | ②3 | dřevo |
| ⑥ | kotvicí prvek | ③0 | těsnící profil z lehčeného PE |
| ⑦ | pojistná zálivka | ③9 | klempiřský prvek |
| ①1 | tepelně izolační deska z minerálních vláken | ④2 | butylkaučuková páska |
| ①2 | parotěsná fólie | ④3 | kačírková lišta |

Obr. 18a: Ukončení krytiny z fólie FATRAFOL závětrnou lištou v rovině střechy

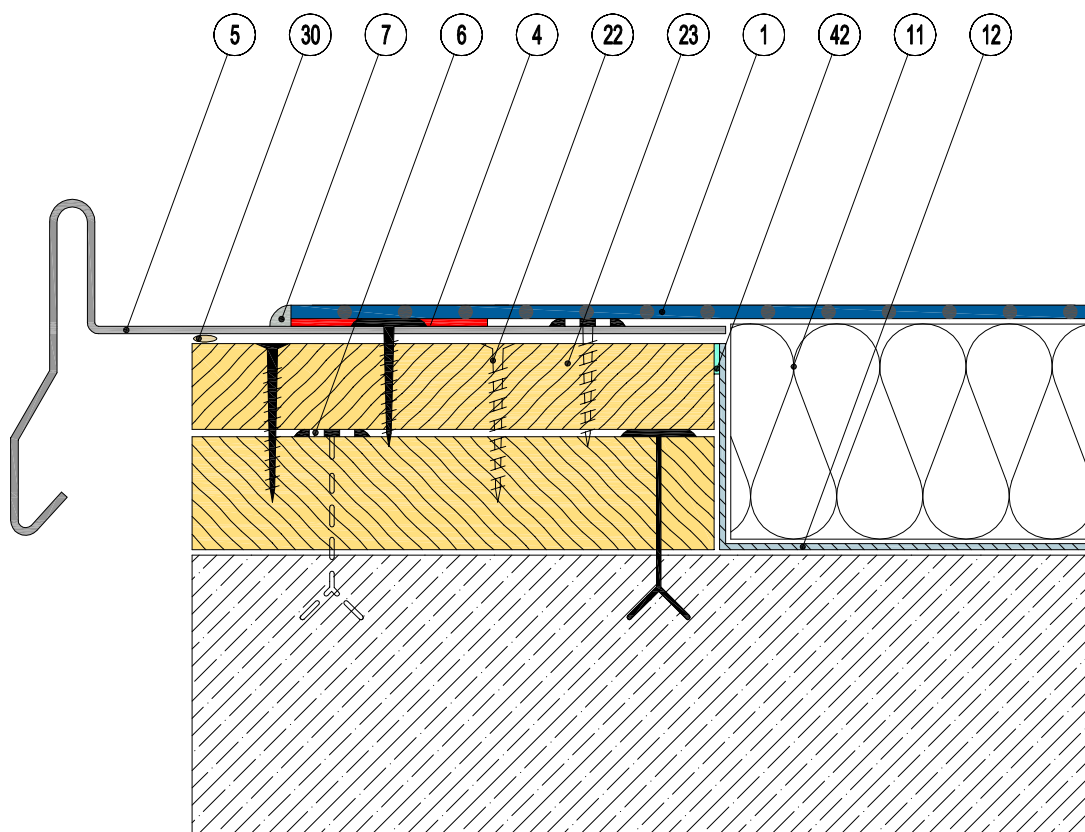


Obr. 18b: Ukončení krytiny z fólie FATRAFOL závětrnou lištou v rovině střechy se zateplením fasády



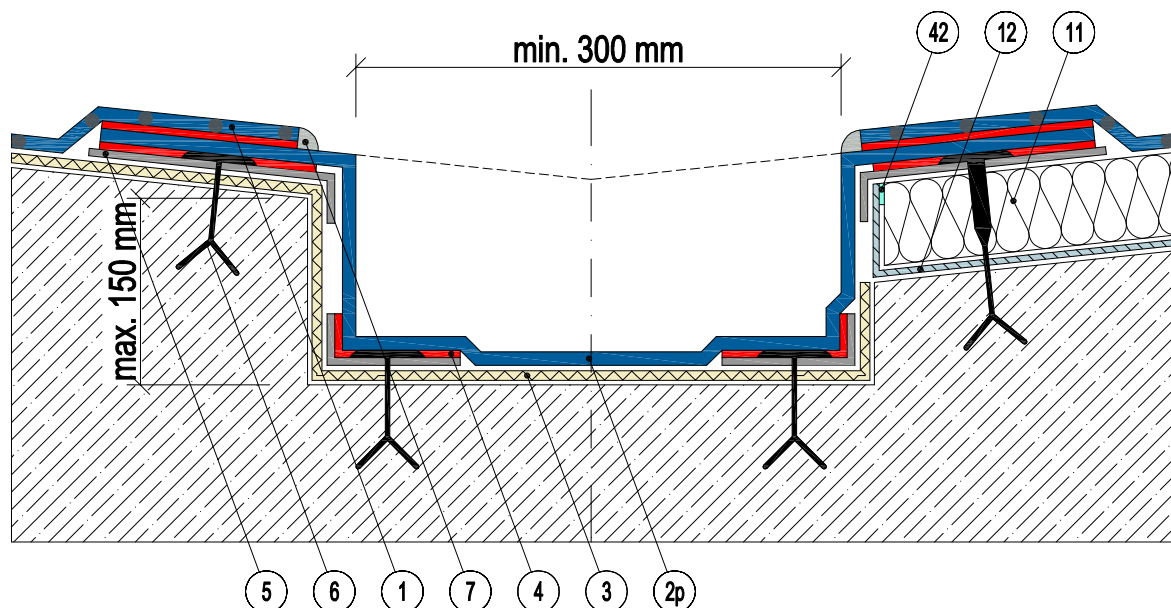
- | | | | |
|---|--|---|---|
| ① | hydroizolační fólie FATRAFOL | ⑦ | pojistná záhlvka |
| ③ | podkladní (ochranná) textilie ze syntetických vláken | ⑩ | tepelně izolační deska z lehčeného plastu |
| ④ | spoj fólií - horkovzdušně svařeno | ⑱ | strukturální omítka |
| ⑤ | úchytný prvek z poplastovaného plechu | ⑳ | příponka z ocelové pásoviny |
| ⑥ | kotvící prvek | ㉑ | těsnící profil z lehčeného PE |

Obr. 19: Ukončení krytiny z fólie FATRAFOL závětrnou lištou v rovině střechy s dodatečným zateplením

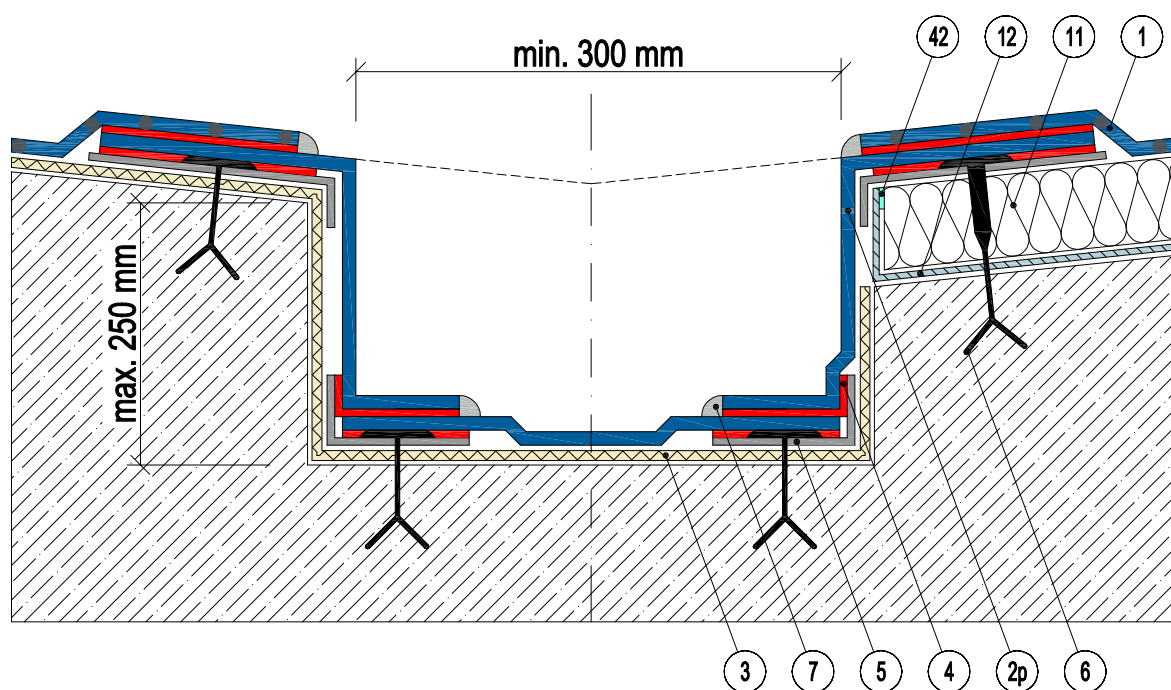


- ① hydroizolační fólie FATRAFOL
- ④ spoj fólií - horkovzdušně svařeno
- ⑤ úchytný prvek z poplastovaného plechu
- ⑥ kotvící prvek
- ⑦ pojistná zálivka
- ⑪ tepelně izolační deska z minerálních vláken
- ⑫ parotěsná fólie
- ⑳ vrut do dřeva
- ㉓ dřevo
- ㉓ těsnicí profil z lehčeného PE
- ㉔ butylkaučuková páska

Obr. 20: Opracování střešního žlabu z fólie FATRAFOL

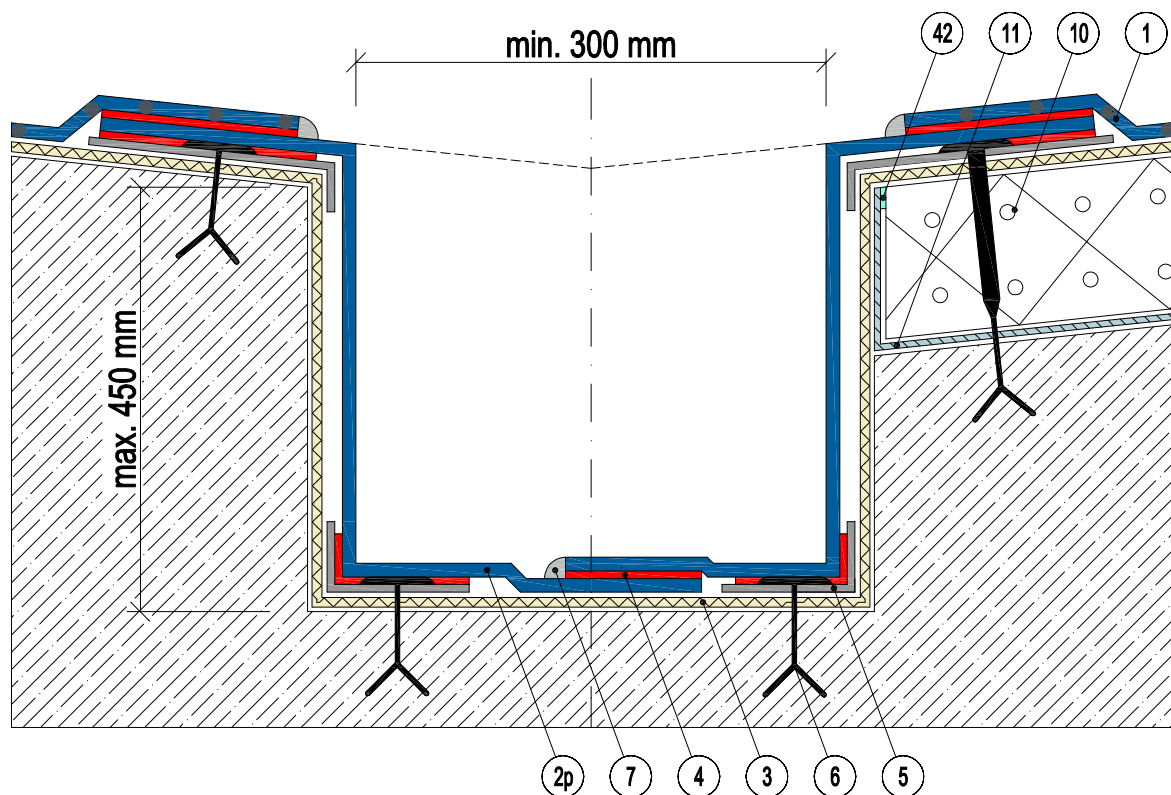


Obr. 21: Opracování střešního žlabu z fólie FATRAFOL

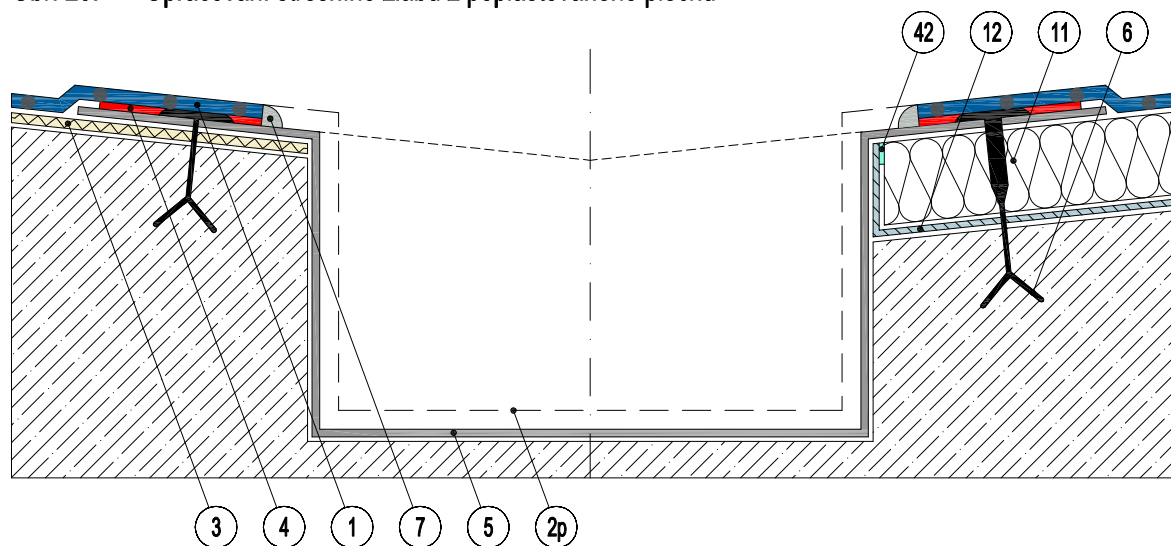


- | | | | |
|----|--|----|---|
| ① | hydroizolační fólie FATRAFOL | ⑥ | kotvící prvek |
| ②p | hydroizolační fólie FATRAFOL 804 | ⑦ | pojistná záhlvka |
| ③ | podkladní (ochranná) textilie ze syntetických vláken | ⑪ | tepelně izolační deska z minerálních vláken |
| ④ | spoj fólií - horkovzdušně svařeno | ⑫ | parotěsná fólie |
| ⑤ | úchytný prvek z poplastovaného plechu | ④2 | butylkaučuková páska |

Obr. 22: Opracování střešního žlabu z fólie FATRAFOL se spojem na dně žlabu

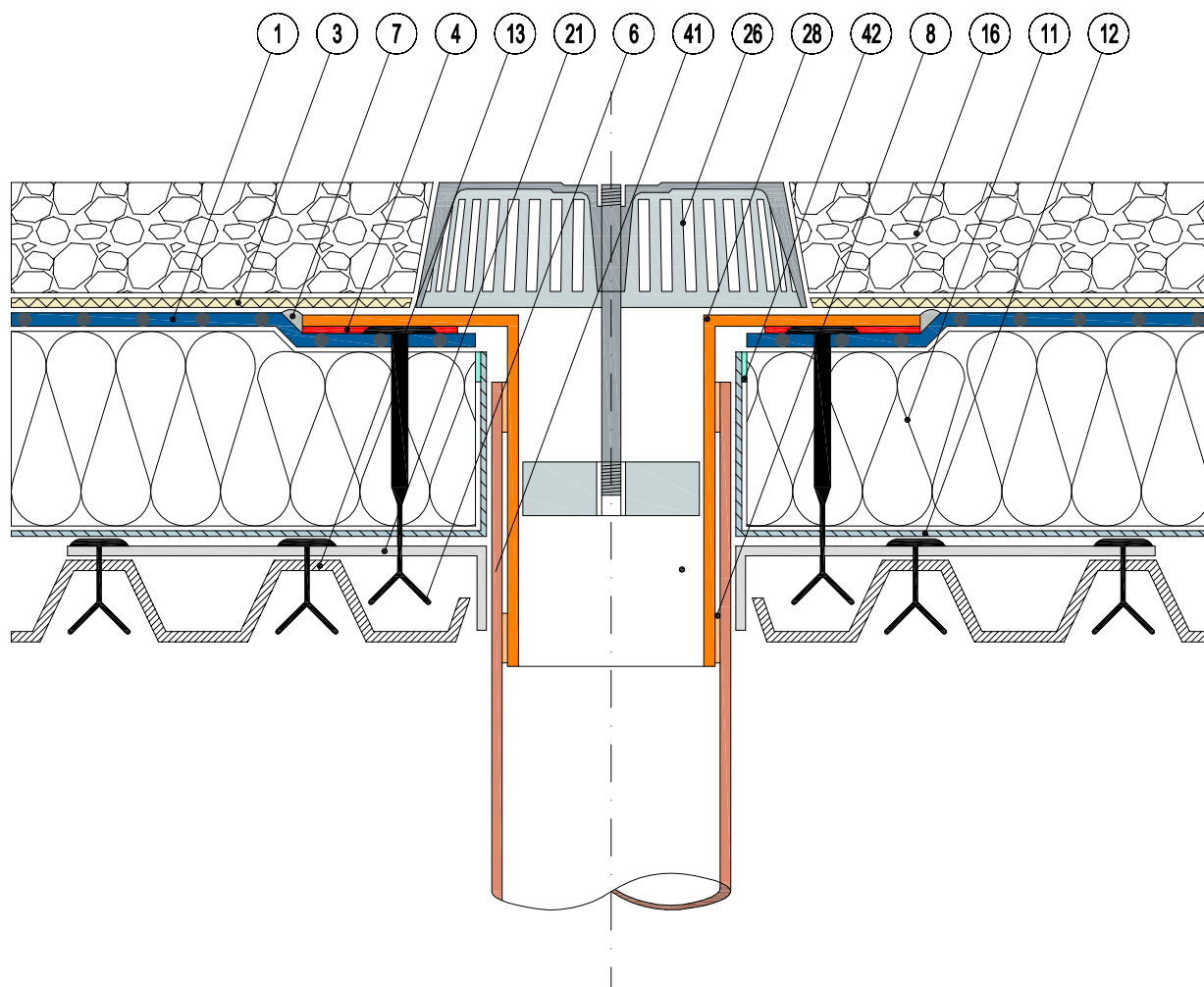


Obr. 23: Opracování střešního žlabu z poplastovaného plechu



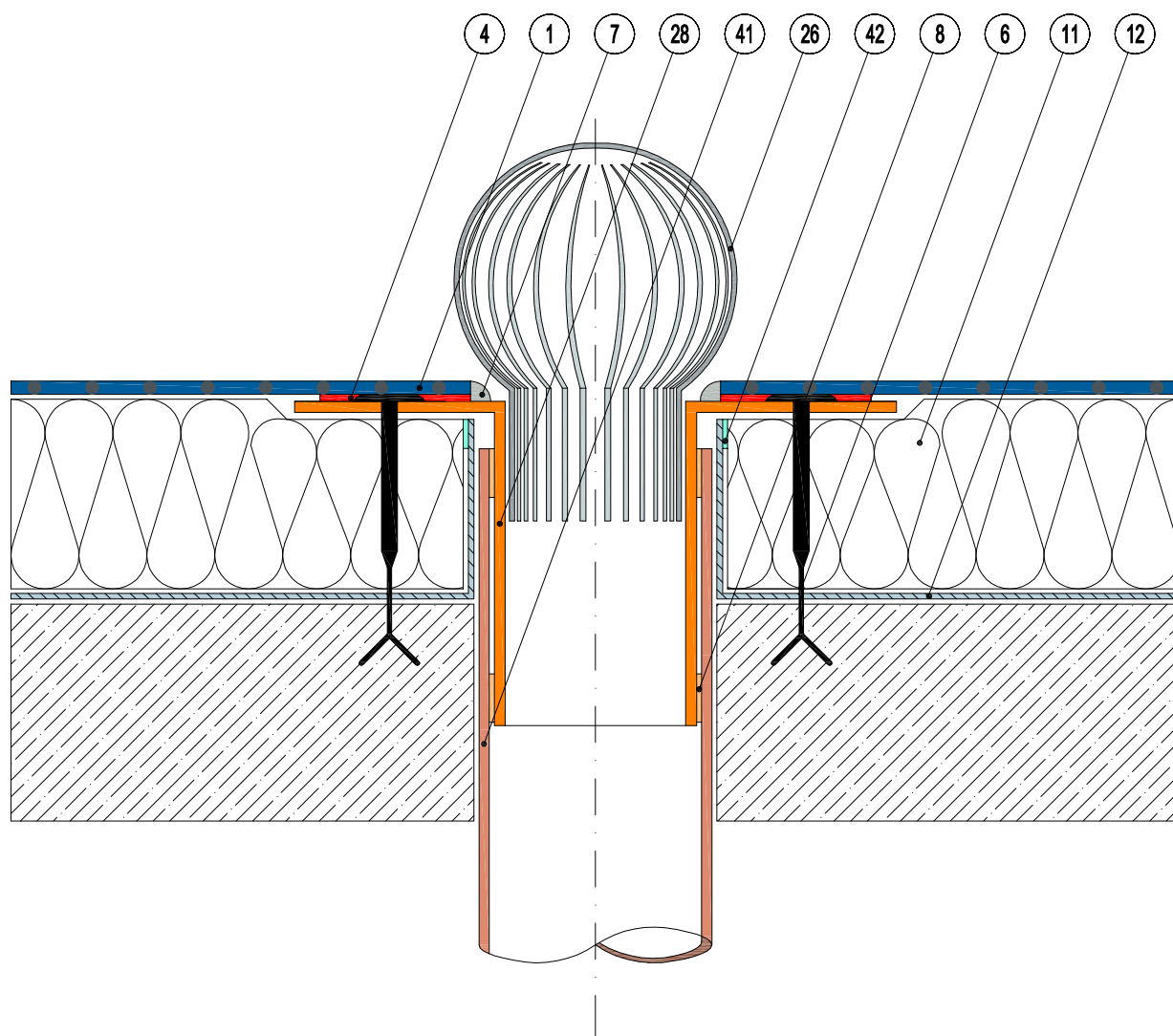
- | | | | |
|----|--|----|---|
| ① | hydroizolační fólie FATRAFOL | ⑦ | pojistná záhlvka |
| ②p | hydroizolační fólie FATRAFOL 804 | ⑩ | tepelně izolační deska z lehčeného plastu |
| ③ | podkladní (ochranná) textilie ze syntetických vláken | ⑪ | tepelně izolační deska z minerálních vláken |
| ④ | spoj fólií - horkovzdušně svařeno | ⑫ | parotěsná fólie |
| ⑤ | úchytný prvek z poplastovaného plechu | ④② | butylkaučuková páska |
| ⑥ | kotvící prvek | | |

Obr. 24: Napojení krytiny z fólie FATRAFOL na střešní vtok s vtokovou vložkou z PVC - zateplená střecha na trapézovém plechu se zatěžovací vrstvou



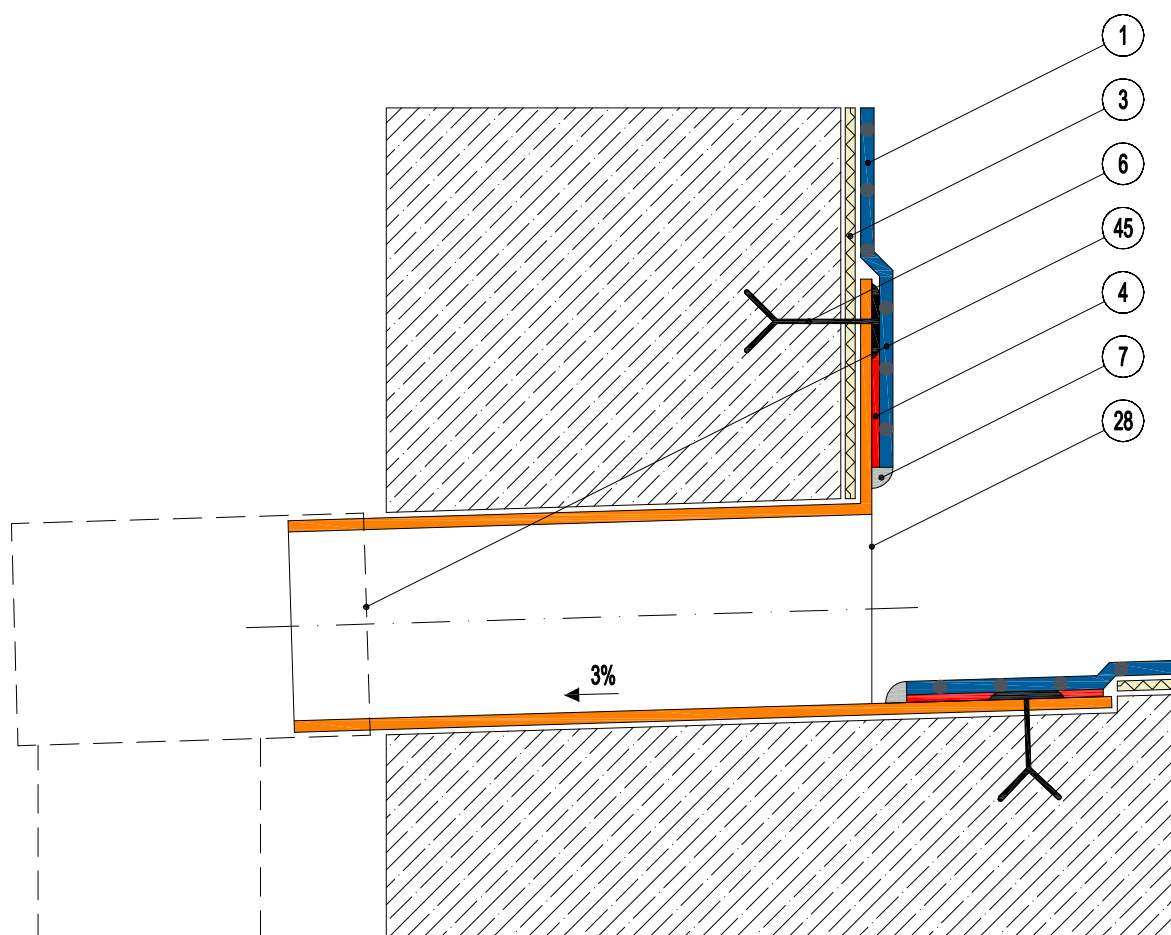
- | | | | |
|---|--|---|----------------------|
| ① | hydroizolační fólie FATRAFOL | ⑬ | trapézový plech |
| ③ | podkladní (ochranná) textilie ze syntetických vláken | ⑯ | zatěžovací vrstva |
| ④ | spoj fólií - horkovzdušně svařeno | ⑳ | ocelový plech |
| ⑥ | kotvící prvek | ㉔ | střešní vtok |
| ⑦ | pojistná zálivka | ㉖ | vtoková vložka z PVC |
| ⑧ | tmel PU | ㉘ | odpadní trouba |
| ⑪ | tepelně izolační deska z minerálních vláken | ㉚ | butylkaučuková páska |
| ⑫ | parotěsná fólie | | |

Obr. 25: Napojení krytiny z fólie FATRAFOL na střešní vtok s vtokovou vložkou z PVC - zateplená střecha na betonovém podkladu



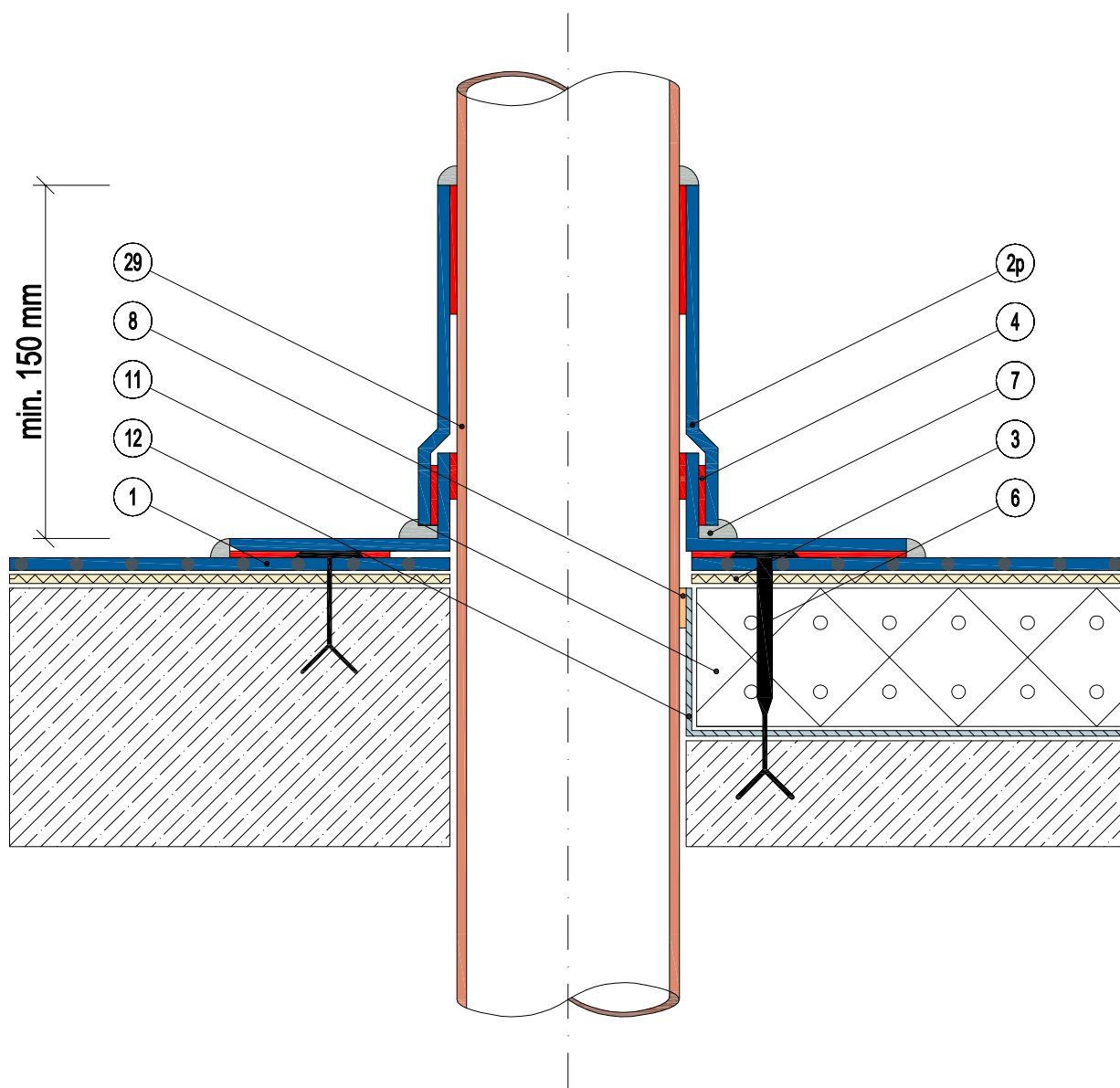
- | | | | |
|---|---|---|----------------------|
| ① | hydroizolační fólie FATRAFOL | ⑫ | parotěsná fólie |
| ④ | spoj fólií - horkovzdušně svařeno | ⑳ | střešní vtok |
| ⑥ | kotvící prvek | ㉔ | vtoková vložka z PVC |
| ⑦ | pojistná zálivka | ㉕ | odpadní trouba |
| ⑧ | tmel PU | ㉖ | butylkaučuková páska |
| ⑪ | tepelně izolační deska z minerálních vláken | | |

Obr. 26: Napojení krytiny z fólie FATRAFOL na rohový vtok z PVC



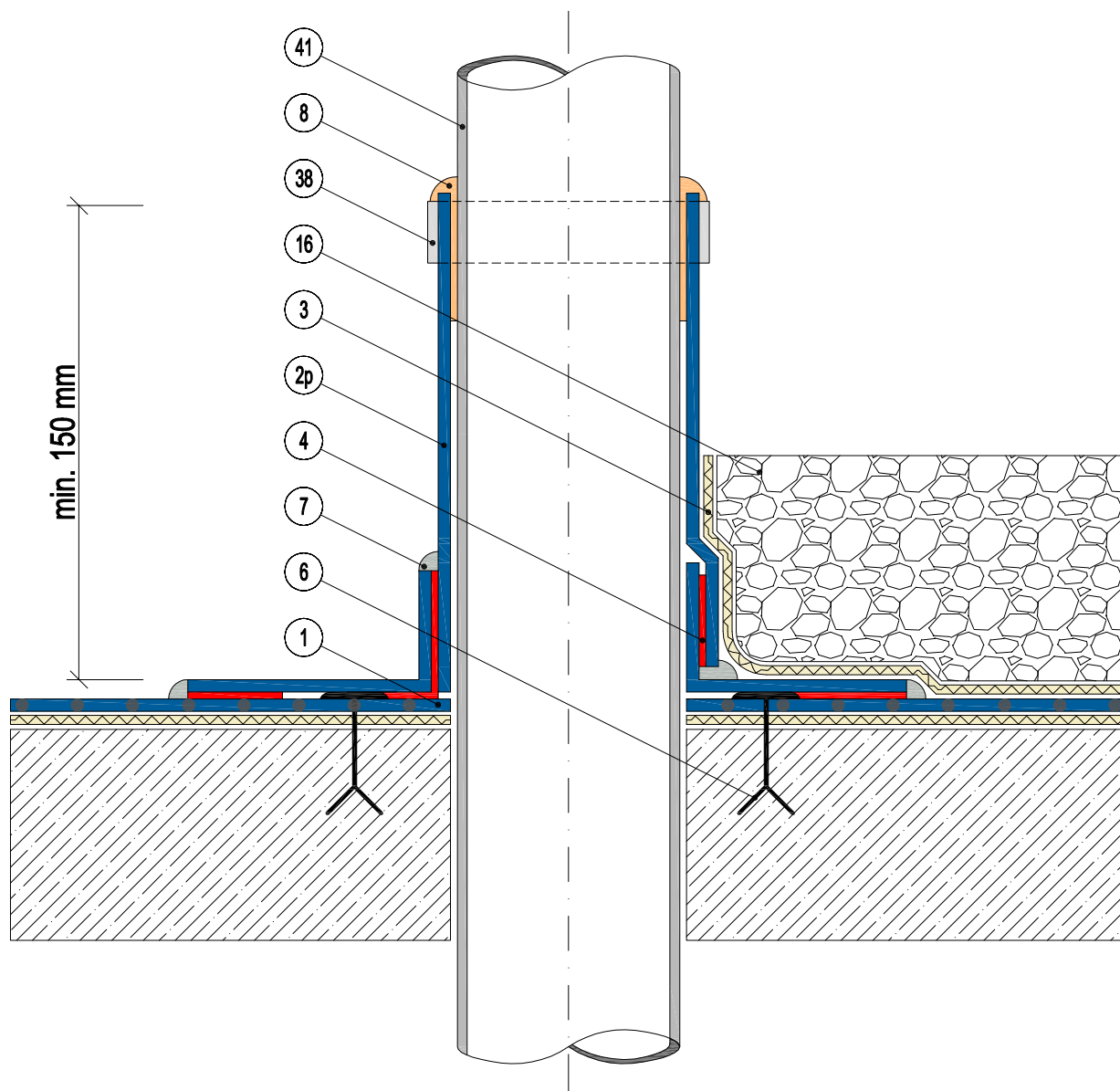
- ① hydroizolační fólie FATRAFOL
- ③ podkladní (ochranná) textilie ze syntetických vláken
- ④ spoj fólií - horkovzdušně svařeno
- ⑥ kotvící prvek
- ⑦ pojistná zálivka
- ②8 vtoková vložka z PVC
- ④5 přechodový kus

Obr. 27: Opracování prostupu potrubí z PVC fólií FATRAFOL



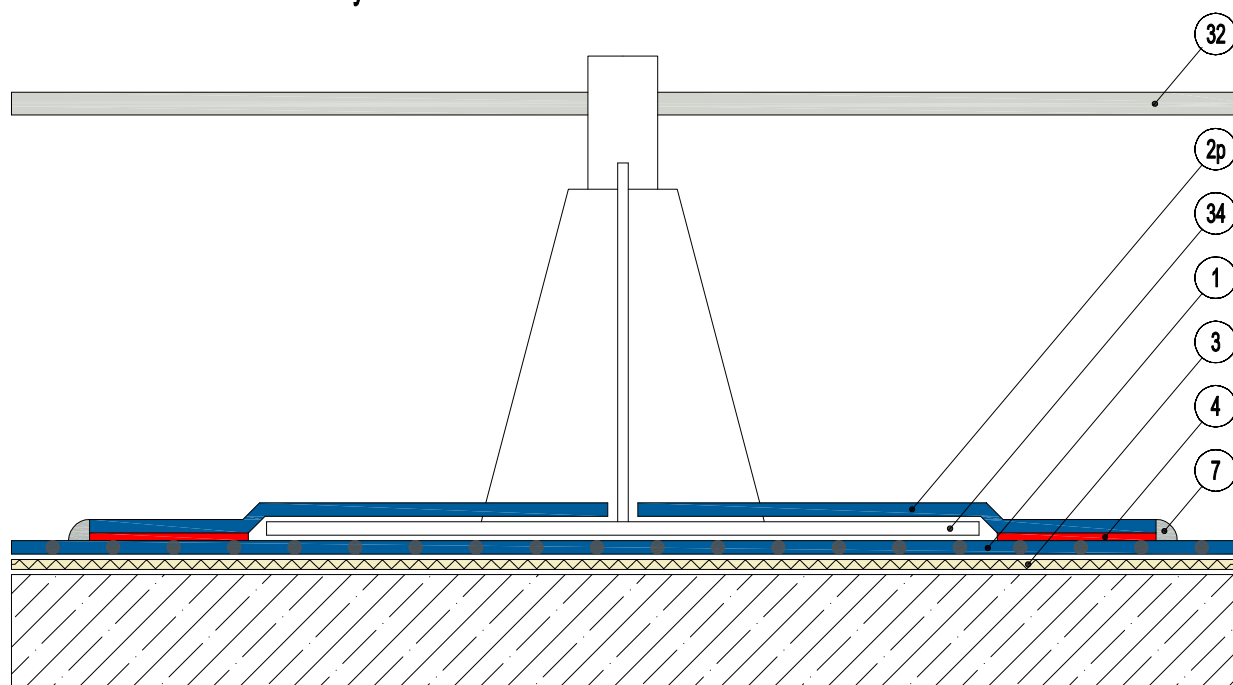
- | | | | |
|----|--|---|---|
| ① | hydroizolační fólie FATRAFOL | ⑦ | pojistná zálivka |
| ②p | hydroizolační fólie FATRAFOL 804 | ⑧ | tmel PU |
| ③ | podkladní (ochranná) textilie ze syntetických vláken | ⑩ | tepelně izolační deska z lehčeného plastu |
| ④ | spoj fólií - horkovzdušně svařeno | ⑫ | parotěsná fólie |
| ⑥ | kotvící prvek | ⑲ | potrubí z PVC |

Obr. 28: Opracování prostupu potrubí z jiných materiálů fólií FATRAFOL

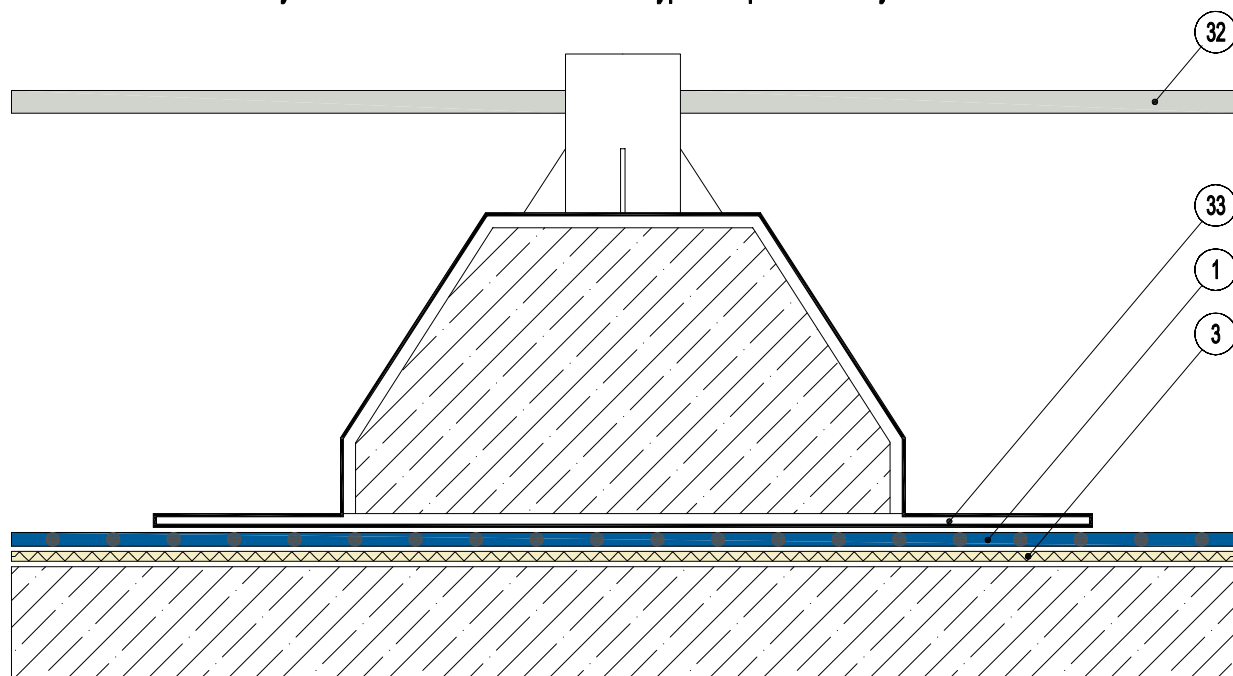


- ① hydroizolační fólie FATRAFOL
- ②p hydroizolační fólie FATRAFOL 804
- ③ podkladní (ochranná) textilie ze syntetických vláken
- ④ spoj fólií - horkovzdušně svařeno
- ⑥ kotvící prvek
- ⑦ pojistná zálivka
- ⑧ tmel PU
- ⑬ zatěžovací vrstva
- ⑳ ocelová stahovací páska
- ④① odpadní trouba

Obr. 29: Pevné uchycení plastového držáku hromosvodu ke střešní krytině z fólie FATRAFOL - po obvodu střechy

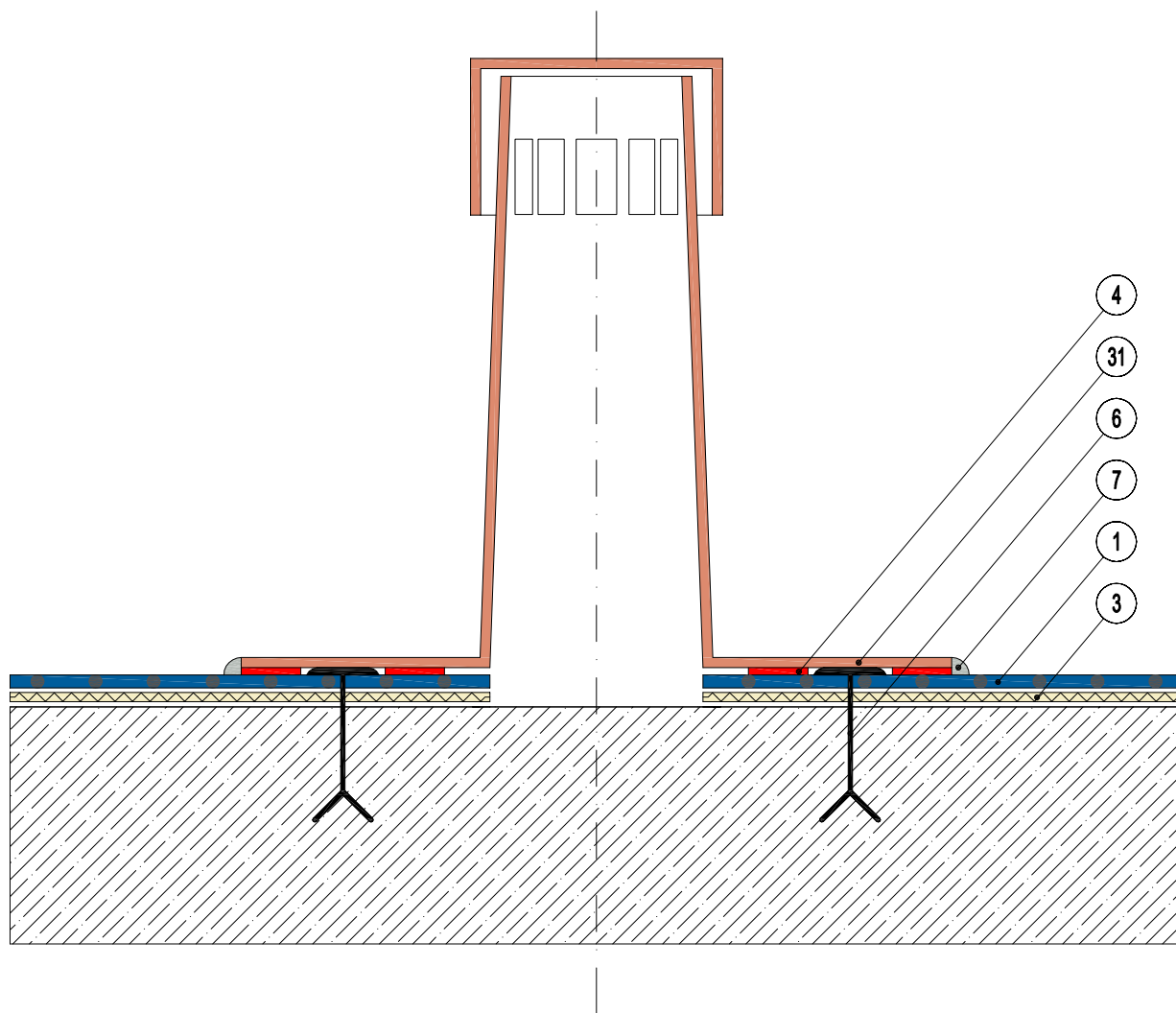


Obr. 30: Plastový držák hromosvodu s betonovou výplní - v ploše střechy



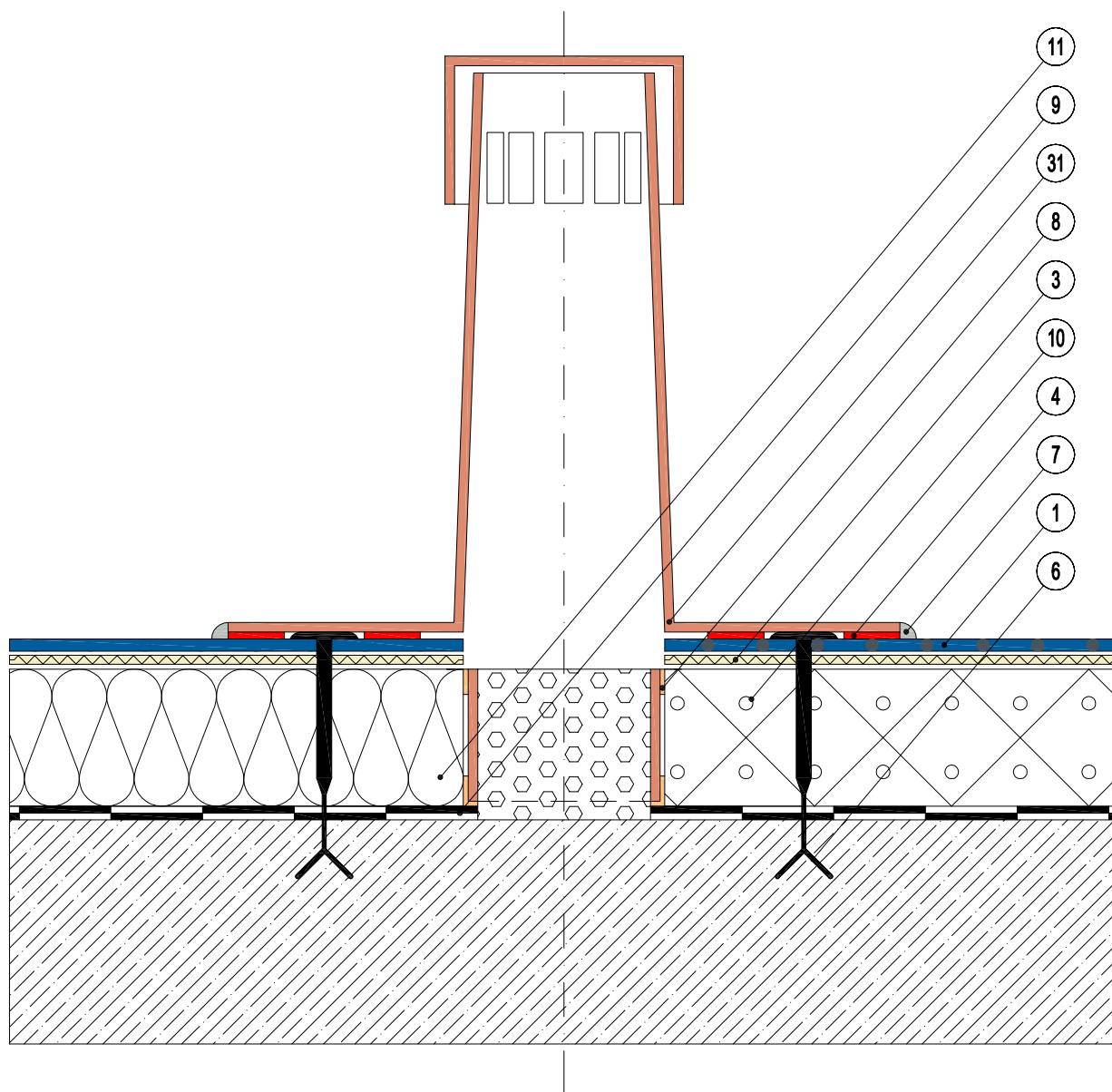
- | | | | |
|----|--|----|------------------------|
| ① | hydroizolační fólie FATRAFOL | ⑦ | pojistná záblvka |
| ②p | hydroizolační fólie FATRAFOL 804 | ③2 | jímací drát hromosvodu |
| ③ | podkladní (ochranná) textilie ze syntetických vláken | ③3 | betonová patka |
| ④ | spoj fólií - horkovzdušně svařeno | ③4 | držák z plastu |

Obr. 31: Osazení ventilačního komínku z PVC na krytině z fólie FATRAFOL - novostavba



- ① hydroizolační fólie FATRAFOL
- ③ podkladní (ochranná) textilie ze syntetických vláken
- ④ spoj fólií - horkovzdušně svařeno
- ⑥ kotvicí prvek
- ⑦ pojistná zálivka
- ③① ventilační komínek

Obr. 32: Osazení ventilačního komínku z PVC na krytině z fólie FATRAFOL - rekonstrukce střechy s dodatečným zateplením



- ① hydroizolační fólie FATRAFOL
- ③ podkladní (ochranná) textilie ze syntetických vláken
- ④ spoj fólií - horkovzdušně svařeno
- ⑥ kotvící prvek
- ⑦ pojistná záhlvka
- ⑧ PU tmel
- ⑨ asfaltová izolační vrstva
- ⑩ tepelně izolační deska z lehčeného plastu
- ⑪ tepelně izolační deska z minerálních vláken
- ③① ventilační komínek